



**«Р У С Г Е О К О М»**  
**ОБЩЕСТВО С ОГРАНИЧЕННОЙ ОТВЕТСТВЕННОСТЬЮ**

Юридический адрес: 129327, г. Москва, ул. Коминтерна, дом 7  
Почтовый адрес: 129327, г. Москва, ул. Коминтерна, дом 7, к. 2  
ИНН 7716540377 КПП 771601001 ОГРН 1057749697444  
Тел./факс: + 7 (495) 604-00-00  
Сайт: [www.rusgeocom.ru](http://www.rusgeocom.ru); [www.rusgeo.com](http://www.rusgeo.com); E-mail: [geo@rusgeocom.ru](mailto:geo@rusgeocom.ru)

Документация по планировке территории

Проект планировки территории содержащий проект  
межевания территории

«МНПП Рязань-Москва ДТ, 0-4 км, Реконструкция»

Местоположение: Рязанская область, г. Рязань и  
Рязанский район, Семеновское сельское поселение

Заказчик: Акционерное общество «Транснефть – Верхняя Волга»  
(АО «Транснефть – Верхняя Волга»)  
Разработчик: Общество с ограниченной ответственностью «РУСГЕОКОМ»  
(ООО «РУСГЕОКОМ»)

Наименование объекта в соответствии с программой  
АО «Транснефть – Верхняя Волга»:

«МНПП Рязань-Москва ДТ, 0-4 км, Реконструкция»

Том 2. Основная часть проекта планировки.  
Графическая часть  
ПП.Ч.2

г. Москва  
2018 г.

«УТВЕРЖДЕНО  
приказом Минэнерго  
России  
от «\_\_\_» \_\_\_\_\_ 201\_\_ г.  
№ «\_\_\_»

Документация по планировке территории  
Проект планировки территории содержащий проект  
межевания территории

«МНПП Рязань-Москва ДТ, 0-4 км, Реконструкция»

Местоположение: Рязанская область, г. Рязань и  
Рязанский район, Семеновское сельское поселение

Заказчик: Акционерное общество «Транснефть – Верхняя Волга»  
(АО «Транснефть – Верхняя Волга»)  
Разработчик: Общество с ограниченной ответственностью «РУСГЕОКОМ»  
(ООО «РУСГЕОКОМ»)

Наименование объекта в соответствии с программой  
АО «Транснефть – Верхняя Волга»:

«МНПП Рязань-Москва ДТ, 0-4 км, Реконструкция»

Том 2. Основная часть проекта планировки.  
Графическая часть  
ПП.Ч.2

Генеральный директор

С.Н. Кузьмин

Главный инженер проекта

А.В. Пенюта

г. Москва  
2018 г.

**СОСТАВ ПРОЕКТА ПЛАНИРОВКИ ТЕРРИТОРИИ, СОДЕРЖАЩИЙ  
ПРОЕКТ МЕЖЕВАНИЯ ТЕРРИТОРИИ ДЛЯ РАЗМЕЩЕНИЯ ОБЪЕКТА**

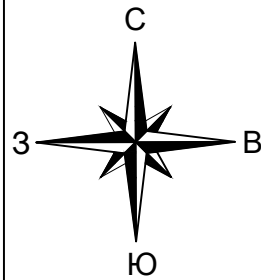
Номер тома	Шифр	Наименование	Примечание
1	ПП.Т.1	Основная часть проекта планировки. Положение о размещении объектов трубопроводного транспорта.	
2	ПП.Ч.2	Основная часть проекта планировки территории. Графическая часть.	
3	ПП.Т.3	Материалы по обоснованию проекта планировки территории. Пояснительная записка.	
4	ПП.Ч.4	Материалы по обоснованию проекта планировки территории. Графическая часть.	
5	ПМ.Т.5	Основная часть проекта межевания территории. Текстовая часть	
6	ПМ.Ч.6	Основная часть проекта межевания территории. Чертежи межевания территории	
7	ПМ.Ч.7	Материалы по обоснованию проекта межевания	

## Содержание:

<b>1. Чертеж красных линий</b>	<b>4</b>
<b>2. Чертеж границ зон планируемого размещения линейных объектов</b>	<b>8</b>
Приложение А. Перечень координат характерных точек красных линий.	12
Примечание: Чертеж границ зон планируемого размещения линейных объектов, подлежащих переносу (переустройству) из зон планируемого размещения линейных объектов не разрабатывается в виду отсутствия таких объектов.	



Чертеж красных линий



Рязанская область,  
ГО Рязань

Примечание:  
1. Существующие (ранее установленные в соответствии с законодательством Российской Федерации) и отменяемые красные линии отсутствуют (письмо администрации города Рязань от 29.01.2018 г. № 02/2-12-79, письмо администрации муниципального образования -Рязанский муниципальный район Рязанской области от 26.01.2018 г. № БВ/1-288, приложение 3,4 том 3)  
2. Граница территории, в отношении которой осуществляется подготовка проекта планировки совпадает с границей зоны минимальных расстояний, составляющей 100 метров для нефтепродуктопровода диаметром св. 300 до 500 мм и установленной в соответствии с СП 36.13330.2012 Магистральные трубопроводы.  
3. Чертеж границ зон планируемого размещения линейных объектов, подлежащих переносу (переустройству) из зон планируемого размещения линейных объектов не разрабатывается в виду отсутствия таких объектов.  
4. Территории общего пользования, для которых установлены или устанавливаются границы красных линий, отсутствуют

62:29:0130005

62:29:0130007

62:29:0130005

62:29:0130003

Рязанская область,  
ГО Рязань

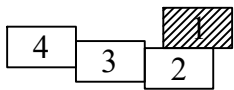
Система координат - МСК-62.  
Система высот - Балтийская 1977 г.

Условные обозначения:

- Граница территории, в отношении которой осуществляется подготовка проекта планировки
- Территория, в отношении которой осуществляется подготовка проекта планировки
- Устанавливаемые красные линии
- Номер характерной точки устанавливаемой красной линии
- Граница муниципальных образований
- Граница кадастрового квартала по данным кадастра
- Номер кадастрового квартала
- Ось действующего газопровода
- Ось линии электропередач
- Ось действующего нефтепродуктопровода

- Ось кабельной линии связи
- Ось проектируемого нефтепродуктопровода
- Ось действующего продуктопровода
- Ось электрокабеля
- Дороги (асфальт)
- Ось демонтируемого нефтепродуктопровода
- Ось кабеля 0,4 кВ для ЭХЗ

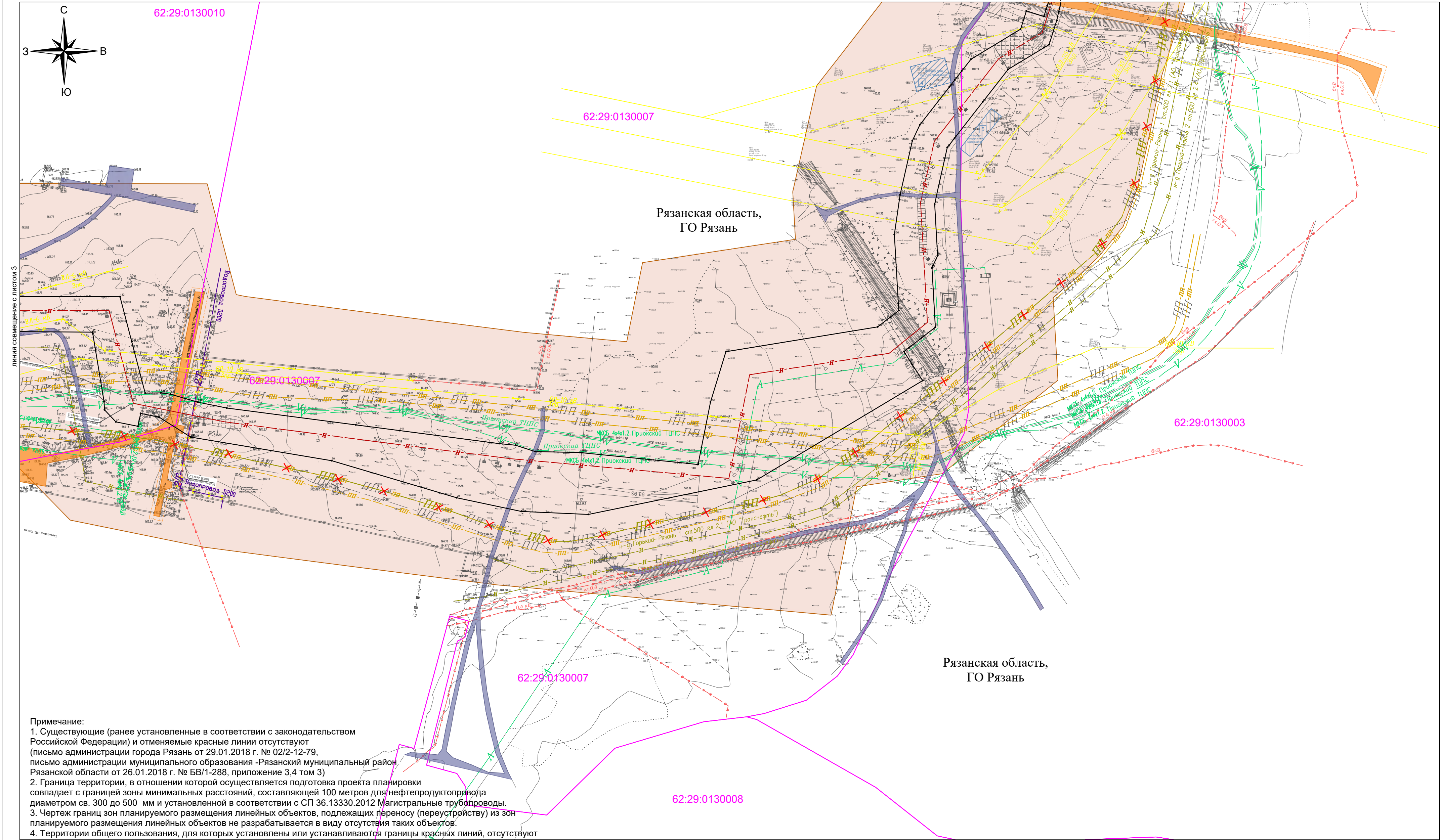
Схема расположения листов



						АО "Транснефть - Верхняя Волга"			
						Проект планировки, содержащий проект межевания территории для размещения объекта: «МНПП Рязань-Москва ДТ, 0-4 км, Реконструкция»			
	Кол.уч.	Лист	из док.	Подп.	Дата		Стадия	Лист	Листов
ГИП	Петров					Чертеж красных линий	ПП и МТ	1	4
Нач.отд.	Нефедов								
Инженер	Васильев								
						Графическая часть. Масштаб 1:2000	ООО "РУСТЕОКОМ"		



Чертеж красных линий



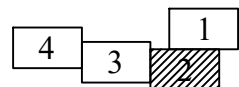
Система координат - МСК-62.  
Система высот - Балтийская 1977 г.

Условные обозначения:

- Граница территории, в отношении которой осуществляется подготовка проекта планировки
- Территория, в отношении которой осуществляется подготовка проекта планировки
- Устанавливаемые красные линии
- № 33
- Номер характерной точки устанавливаемой красной линии
- Граница муниципальных образований
- Граница кадастрового квартала по данным кадастра
- 50:16:0103015
- Номер кадастрового квартала
- Ось действующего газопровода
- Ось линии электропередач
- Ось действующего нефтепродуктопровода

- Ось кабельной линии связи
- Ось проектируемого нефтепродуктопровода
- Ось действующего продуктопровода
- Ось электрокабеля
- Дороги (асфальт)
- Ось демонтируемого нефтепродуктопровода
- Ось кабеля 0,4 кВ для ЭХЗ

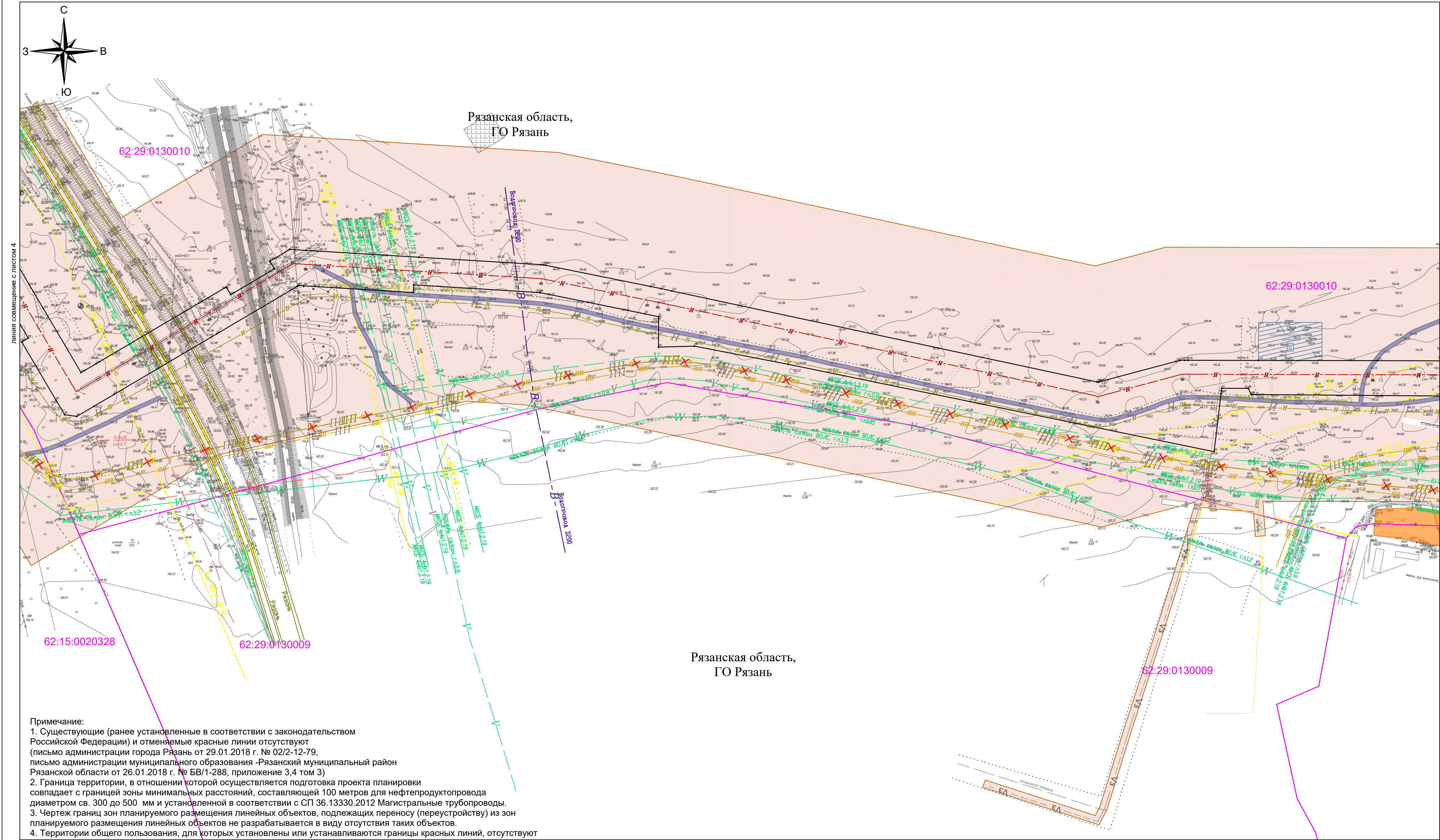
Схема расположения листов



					АО "Транснефть - Верхняя Волга"			
					Проект планировки, содержащий проект межевания территории для размещения объекта: «МНПП Рязань-Москва ДТ, 0-4 км, Реконструкция»			
	Кол.уч.	Лист	№ док.	Подп.	Дат.			
ГИП	Пер.вз.					Стадия	Лист	Листов
Нач.отд.	Нефтед.					ПП и МТ	2	4
Инженер	Васильев							
						ООО "РУСТЕКОМ"		
						Графическая часть. Масштаб 1:2000		



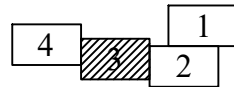
Чертеж красных линий



Система координат - МСК-62.  
Система высот - Балтийская 1977 г.

Условные обозначения:	
	Граница территории, в отношении которой осуществляется подготовка проекта планировки
	Территория, в отношении которой осуществляется подготовка проекта планировки
	Устанавливаемые красные линии
	Номер характерной точки устанавливаемой красной линии
	Граница муниципальных образований
	Граница кадастрового квартала по данным кадастра
	Номер кадастрового квартала
	Ось действующего газопровода
	Ось линии электропередач
	Ось действующего нефтепродуктопровода
	Ось кабельной линии связи
	Ось проектируемого нефтепродуктопровода
	Ось действующего продуктопровода
	Ось электрокабеля
	Дороги (асфальт)
	Ось демонтируемого нефтепродуктопровода
	Ось кабеля 0,4 кВ для ЭХЗ

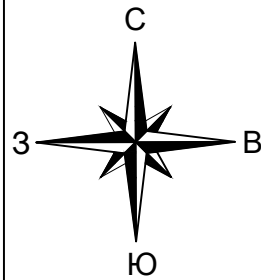
Схема расположения листов



--	--	--	--	--	--	--	--	--	--	--	--	--	--	--	--	--	--	--	--	--	--	--	--	--	--	--	--	--	--	--	--	--	--	--	--	--	--	--	--	--	--	--	--	--	--	--	--	--	--	--	--	--	--	--	--	--	--	--	--	--	--	--	--	--	--	--	--	--	--	--	--	--	--	--	--	--	--	--	--	--	--	--	--	--	--	--	--	--	--	--	--	--	--	--	--	--	--	--	--	--	--	--	--	--	--	--	--	--	--	--	--	--	--	--	--	--	--	--	--	--	--	--	--	--	--	--	--	--	--	--	--	--	--	--	--	--	--	--	--	--	--	--	--	--	--	--	--	--	--	--	--	--	--	--	--	--	--	--	--	--	--	--	--	--	--	--	--	--	--	--	--	--	--	--	--	--	--	--	--	--	--	--	--	--	--	--	--	--	--	--	--	--	--	--	--	--	--	--	--	--	--	--	--	--	--	--	--	--	--	--	--	--	--	--	--	--	--	--	--	--	--	--	--	--	--	--	--	--	--	--	--	--	--	--	--	--	--	--	--	--	--	--	--	--	--	--	--	--	--	--	--	--	--	--	--	--	--	--	--	--	--	--	--	--	--	--	--	--	--	--	--	--	--	--	--	--	--	--	--	--	--	--	--	--	--	--	--	--	--	--	--	--	--	--	--	--	--	--	--	--	--	--	--	--	--	--	--	--	--	--	--	--	--	--	--	--	--	--	--	--	--	--	--	--	--	--	--	--	--	--	--	--	--	--	--	--	--	--	--	--	--	--	--	--	--	--	--	--	--	--	--	--	--	--	--	--	--	--	--	--	--	--	--	--	--	--	--	--	--	--	--	--	--	--	--	--	--	--	--	--	--	--	--	--	--	--	--	--	--	--	--	--	--	--	--	--	--	--	--	--	--	--	--	--	--	--	--	--	--	--	--	--	--	--	--	--	--	--	--	--	--	--	--	--	--	--	--	--	--	--	--	--	--	--	--	--	--	--	--	--	--	--	--	--	--	--	--	--	--	--	--	--	--	--	--	--	--	--	--	--	--	--	--	--	--	--	--	--	--	--	--	--	--	--	--	--	--	--	--	--	--	--	--	--	--	--	--	--	--	--	--	--	--	--	--	--	--	--	--	--	--	--	--	--	--	--	--	--	--	--	--	--	--	--	--	--	--	--	--	--	--	--	--	--	--	--	--	--	--	--	--	--	--	--	--	--	--	--	--	--	--	--	--	--	--	--	--	--	--	--	--	--	--	--	--	--	--	--	--	--	--	--	--	--	--	--	--	--	--	--	--	--	--	--	--	--	--	--	--	--	--	--	--	--	--	--	--	--	--	--	--	--	--	--	--	--	--	--	--	--	--	--	--	--	--	--	--	--	--	--	--	--	--	--	--	--	--	--	--	--	--	--	--	--	--	--	--	--	--	--	--	--	--	--	--	--	--	--	--	--	--	--	--	--	--	--	--	--	--	--	--	--	--	--	--	--	--	--	--	--	--	--	--	--	--	--	--	--	--	--	--	--	--	--	--	--	--	--	--	--	--	--	--	--	--	--	--	--	--	--	--	--	--	--	--	--	--	--	--	--	--	--	--	--	--	--	--	--	--	--	--	--	--	--	--	--	--	--	--	--	--	--	--	--	--	--	--	--	--	--	--	--	--	--	--	--	--	--	--	--	--	--	--	--	--	--	--	--	--	--	--	--	--	--	--	--	--	--	--	--	--	--	--	--	--	--	--	--	--	--	--	--	--	--	--	--	--	--	--	--	--	--	--	--	--	--	--	--	--	--	--	--	--	--	--	--	--	--	--	--	--	--	--	--	--	--	--	--	--	--	--	--	--	--	--	--	--	--	--	--	--	--	--	--	--	--	--	--	--	--	--	--	--	--	--	--	--	--	--	--	--	--	--	--	--	--	--	--	--	--	--	--	--	--	--	--	--	--	--	--	--	--	--	--	--	--	--	--	--	--	--	--	--	--	--	--	--	--	--	--	--	--	--	--	--	--	--	--	--	--	--	--	--	--	--	--	--	--	--	--	--	--	--	--	--	--	--	--	--	--	--	--	--	--	--	--	--	--	--	--	--	--	--	--	--	--	--	--	--	--	--	--	--	--	--	--	--	--	--	--	--	--	--	--	--	--	--	--	--	--	--	--	--	--	--	--	--	--	--	--	--	--	--	--	--	--	--	--	--	--	--	--	--	--	--	--	--	--	--	--	--	--	--	--	--	--	--	--	--	--	--	--	--	--	--	--	--	--	--	--	--	--	--	--	--	--	--	--	--	--	--	--	--	--	--	--	--	--	--	--	--	--	--	--	--	--	--	--	--	--	--	--	--	--	--	--	--	--	--	--	--	--	--	--	--	--	--	--	--	--	--	--	--	--	--	--	--	--	--	--	--	--	--	--	--	--	--	--	--	--	--	--	--	--	--	--	--	--	--	--	--	--	--	--	--	--	--	--	--	--	--	--	--	--	--	--	--	--	--	--	--	--	--	--	--	--	--	--	--	--	--	--	--	--	--	--	--	--	--	--	--	--	--	--	--	--	--	--	--	--	--	--	--	--	--	--	--	--	--	--	--	--	--	--	--	--	--	--	--	--	--	--	--	--	--	--	--	--	--	--	--	--	--	--	--	--	--	--	--	--	--	--	--	--	--	--	--	--	--	--	--	--	--	--	--	--	--	--	--	--	--	--	--	--	--	--	--	--	--	--	--	--	--	--	--	--	--	--	--	--	--	--	--	--	--	--	--	--	--	--	--	--	--	--	--	--	--	--	--	--	--	--	--	--	--	--	--	--	--	--	--	--	--	--	--	--	--	--	--	--	--	--	--	--	--	--	--	--	--	--	--	--	--	--	--	--	--	--	--	--	--	--	--	--	--	--	--	--	--	--	--	--	--	--	--	--	--	--	--	--	--	--	--	--	--	--	--	--	--	--	--	--	--	--	--	--	--	--	--	--	--	--	--	--	--	--	--	--	--	--	--	--	--	--	--	--	--	--	--	--	--	--	--	--	--	--	--	--	--	--	--	--	--	--	--	--	--	--	--	--	--	--	--	--	--	--	--	--	--	--	--	--	--	--	--	--	--	--	--	--	--	--	--	--	--	--	--	--	--	--	--	--	--	--	--	--	--	--	--	--	--	--	--	--	--	--	--	--	--	--	--	--	--	--	--	--	--	--	--	--	--	--	--	--	--	--	--	--	--	--	--	--	--	--	--	--	--	--	--	--	--	--	--	--	--	--	--	--	--	--	--	--	--	--	--	--	--	--	--	--	--	--	--	--	--	--	--	--	--	--	--	--	--	--	--	--	--	--	--	--	--	--	--	--	--	--	--	--	--	--	--	--	--	--	--	--	--	--	--	--	--	--	--	--	--	--	--	--	--	--	--	--	--	--	--	--	--	--	--	--	--	--	--	--	--	--	--	--	--	--	--	--	--	--	--	--	--	--	--	--	--	--	--	--	--	--	--	--	--	--	--	--	--	--	--	--	--

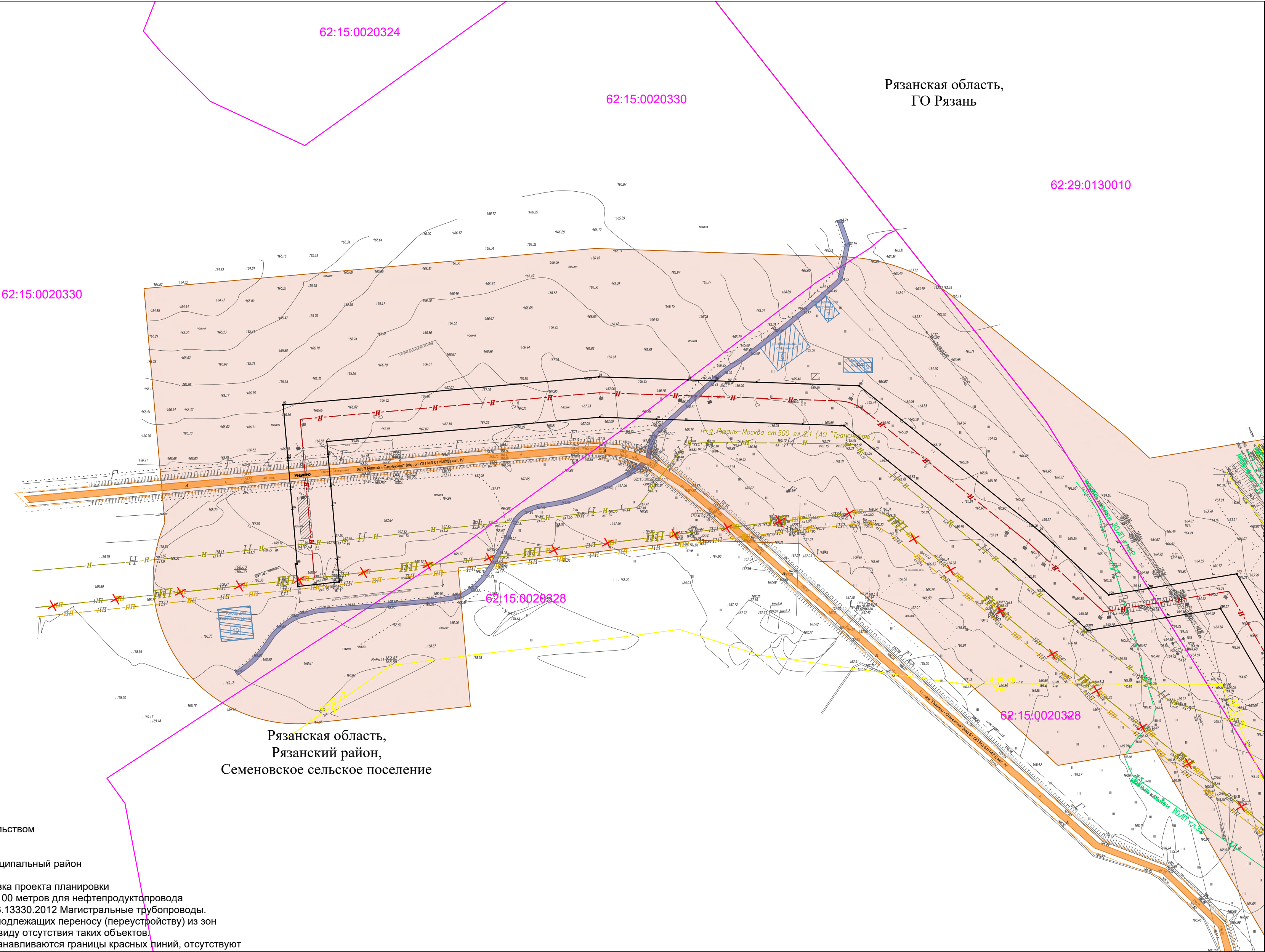


Чертеж красных линий



Рязанская область,  
Рязанский район,  
Семеновское сельское поселение

Рязанская область,  
ГО Рязань



Примечание:  
1. Существующие (ранее установленные в соответствии с законодательством Российской Федерации) и отменяемые красные линии отсутствуют (письмо администрации города Рязань от 29.01.2018 г. № 02/2-12-79, письмо администрации муниципального образования -Рязанский муниципальный район Рязанской области от 26.01.2018 г. № БВ/1-288, приложение 3,4 том 3)  
2. Граница территории, в отношении которой осуществляется подготовка проекта планировки совпадает с границей зоны минимальных расстояний, составляющей 100 метров для нефтепродуктопровода диаметром св. 300 до 500 мм и установленной в соответствии с СП 36.13330.2012 Магистральные трубопроводы.  
3. Чертеж границ зон планируемого размещения линейных объектов, подлежащих переносу (переустройству) из зон планируемого размещения линейных объектов не разрабатывается в виду отсутствия таких объектов.  
4. Территории общего пользования, для которых установлены или устанавливаются границы красных линий, отсутствуют

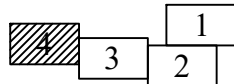
Система координат - МСК-62.  
Система высот - Балтийская 1977 г.

Условные обозначения:

- Граница территории, в отношении которой осуществляется подготовка проекта планировки
- Территория, в отношении которой осуществляется подготовка проекта планировки
- Устанавливаемые красные линии
- № 33
- Номер характерной точки устанавливаемой красной линии
- Граница муниципальных образований
- Граница кадастрового квартала по данным кадастра
- 50:16:0103015
- Номер кадастрового квартала
- Ось действующего газопровода
- Ось линии электропередач
- Ось действующего нефтепродуктопровода

- Ось кабельной линии связи
- Ось проектируемого нефтепродуктопровода
- Ось действующего продуктопровода
- Ось электрокабеля
- Дороги (асфальт)
- Ось демонтируемого нефтепродуктопровода
- Ось кабеля 0,4 кВ для ЭХЗ

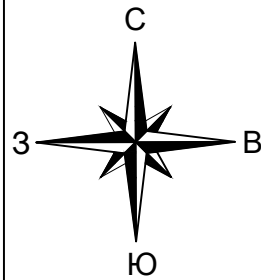
Схема расположения листов



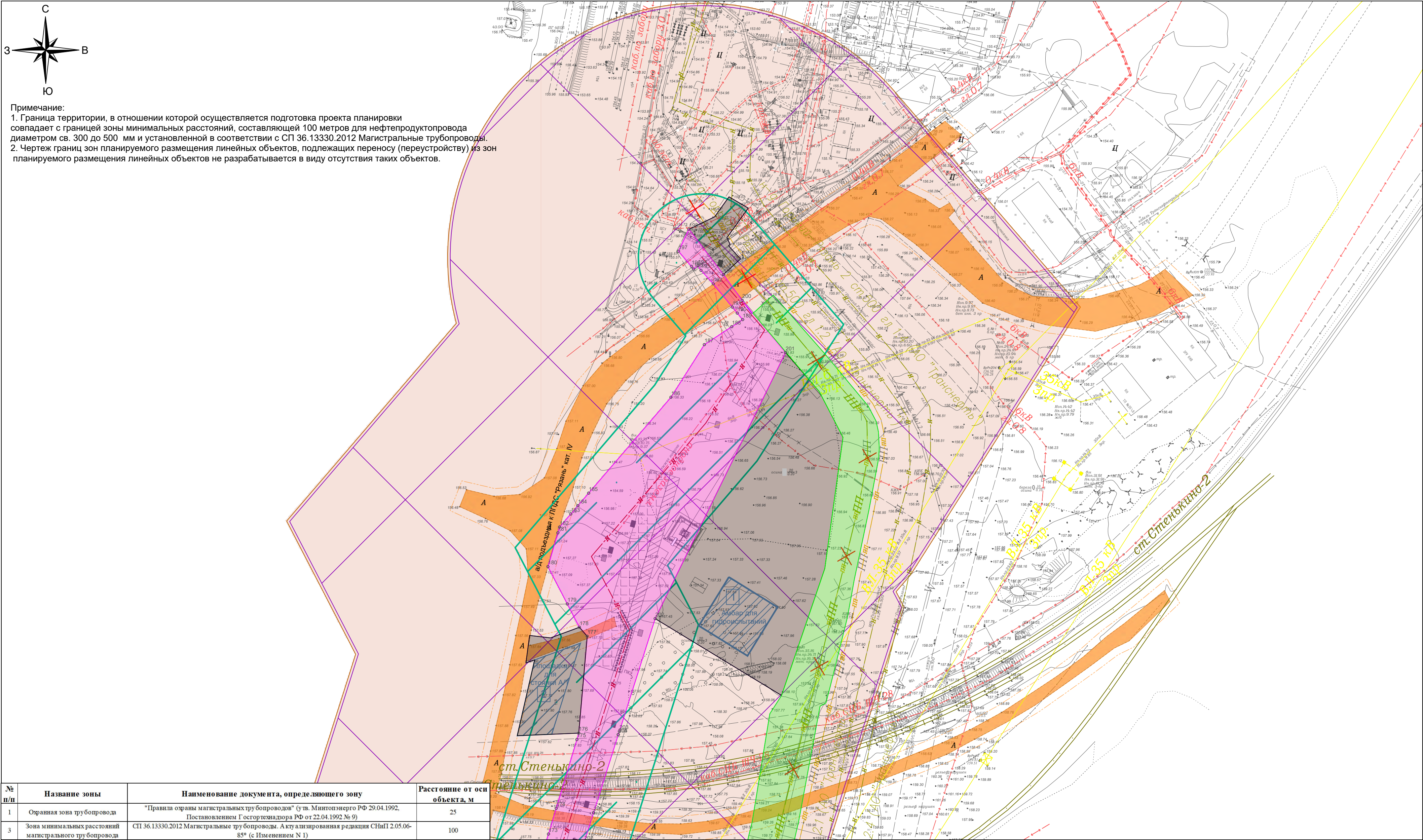
						АО "Транснефть - Верхняя Волга"			
						Проект планировки, содержащий проект межевания территории для размещения объекта: «МНПП Рязань-Москва ДТ, 0-4 км, Реконструкция»			
	Кол.уч.	Лист	Экз. док.	Подп.	Дата	Чертеж красных линий	Стадия	Лист	Листов
	ГИП	Петров					ПП и МТ	4	4
	Нач.отд.	Нефедов							
	Инженер	Васильев							
						Графическая часть. Масштаб 1:2000	ООО "РУСГЕОКОМ"		



Чертеж границ зон планируемого размещения линейного объекта



Примечание:  
1. Граница территории, в отношении которой осуществляется подготовка проекта планировки совпадает с границей зоны минимальных расстояний, составляющей 100 метров для нефтепродуктопровода диаметром св. 300 до 500 мм и установленной в соответствии с СП 36.13330.2012 Магистральные трубопроводы.  
2. Чертеж границ зон планируемого размещения линейных объектов, подлежащих переносу (переустройству) из зон планируемого размещения линейных объектов не разрабатывается в виду отсутствия таких объектов.

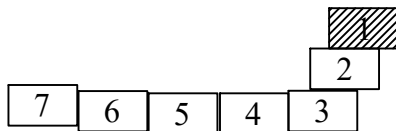


№ п/п	Название зоны	Наименование документа, определяющего зону	Расстояние от оси объекта, м
1	Охранная зона трубопровода	"Правила охраны магистральных трубопроводов" (утв. Минтопэнерго РФ 29.04.1992, Постановлением Госгортехнадзора РФ от 22.04.1992 № 9)	25
3	Зона минимальных расстояний магистрального трубопровода	СП 36.13330.2012 Магистральные трубопроводы. Актуализированная редакция СНиП 2.05.06-85* (с Изменением N 1)	100

- Система координат - МСК-62.  
Система высот - Балтийская 1977 г.
- Условные обозначения:**
- Граница территории, в отношении которой осуществляется подготовка проекта планировки
  - Территория, в отношении которой осуществляется подготовка проекта планировки
  - Граница зоны планируемого размещения линейного объекта
  - Зона планируемого размещения линейного объекта
  - Зона размещения ВЗИС
  - Зона демонтажа объекта выводимого из эксплуатации
  - Номера характерной точки границ зоны планируемого размещения линейного объекта
  - Зоны с особыми условиями использования (охранная зона проектируемого НПП)
  - Зоны с особыми условиями использования (зона МР проектируемого НПП)

- Ось кабеля 0,4 кВ для ЭХЗ
- Ось электрокабеля
- Дороги (асфальт)
- Дороги (грунт)
- Ось кабельной линии связи
- Ось линии электропередач
- Ось действующего нефтепродуктопровода
- Ось проектируемого нефтепродуктопровода
- Ось действующего продуктопровода
- Ось демонтируемого нефтепродуктопровода
- Ось действующего газопровода

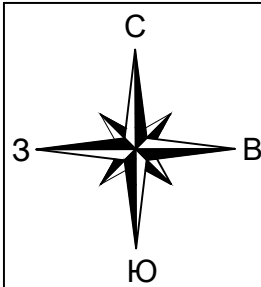
Схема расположения листов



АО "Транснефть - Верхняя Волга"			
Проект планировки, содержащий проект межевания территории для размещения объекта: «МНПП Рязань-Москва ДТ, 0-4 км, Реконструкция»			
Кол.уч.	Лист	Подп.	Дат.
ГИП	Пер.уч.	Инж.	Инж.
Нач.отд.	Нефтеб.	Инж.	Инж.
Инженер	Васильев	Инж.	Инж.
Графическая часть. Масштаб 1:1000		ООО "РУСТЕКОМ"	

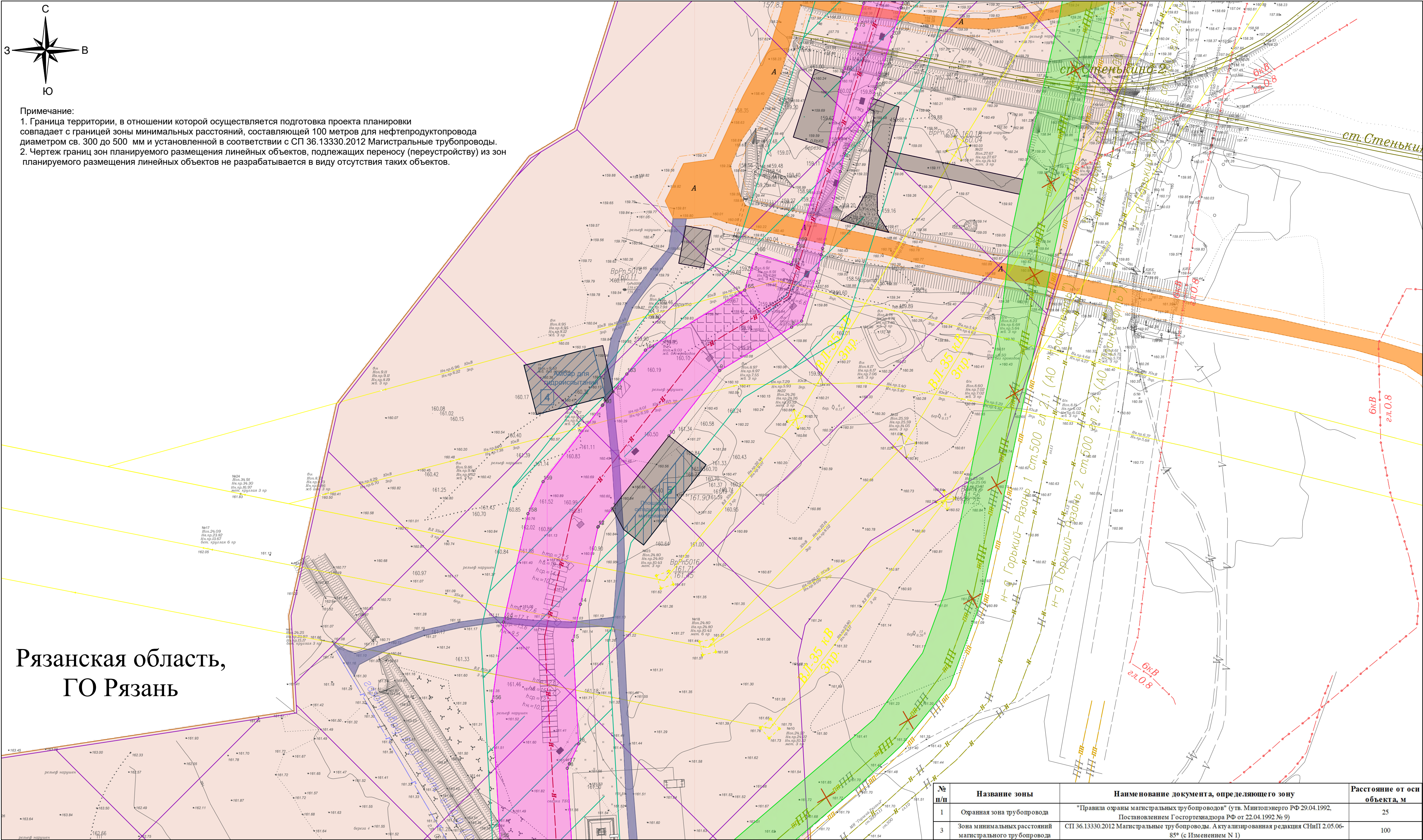


Чертеж границ зон планируемого размещения линейного объекта



Примечание:

1. Граница территории, в отношении которой осуществляется подготовка проекта планировки совпадает с границей зоны минимальных расстояний, составляющей 100 метров для нефтепродуктопровода диаметром св. 300 до 500 мм и установленной в соответствии с СП 36.13330.2012 Магистральные трубопроводы.
2. Чертеж границ зон планируемого размещения линейных объектов, подлежащих переносу (переустройству) из зон планируемого размещения линейных объектов не разрабатывается в виду отсутствия таких объектов.



Рязанская область,  
ГО Рязань

Система координат - МСК-62.

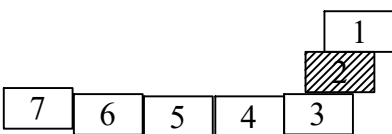
Система высот - Балтийская 1977 г.

Условные обозначения:

- Граница территории, в отношении которой осуществляется подготовка проекта планировки
- Территория, в отношении которой осуществляется подготовка проекта планировки
- Граница зоны планируемого размещения линейного объекта
- Зона планируемого размещения линейного объекта
- Зона размещения ВЗИС
- Зона демонтажа объекта выводимого из эксплуатации
- Номера характерной точки границ зоны планируемого размещения линейного объекта
- Зоны с особыми условиями использования (охранная зона проектируемого НПП)
- Зоны с особыми условиями использования (зона МР проектируемого НПП)

- Ось кабеля 0,4 кВ для ЭХЗ
- Ось электрокабеля
- Дороги (асфальт)
- Дороги (грунт)
- Ось кабельной линии связи
- Ось линии электропередач
- Ось действующего нефтепродуктопровода
- Ось проектируемого нефтепродуктопровода
- Ось действующего продуктопровода
- Ось демотируемого нефтепродуктопровода
- Ось действующего газопровода

Схема расположения листов

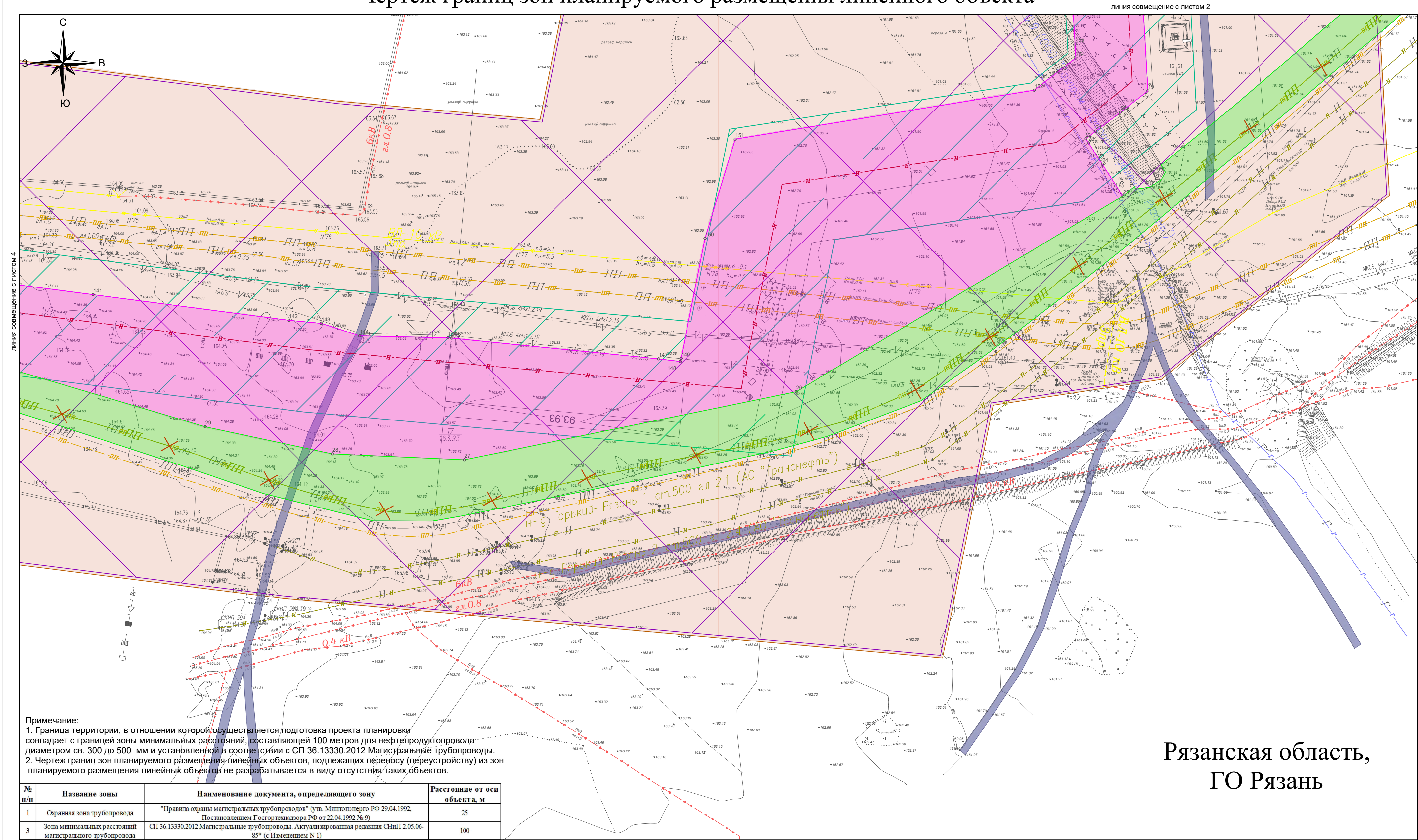


№ п/п	Название зоны	Наименование документа, определяющего зону	Расстояние от оси объекта, м
1	Охранная зона трубопровода	"Правила охраны магистральных трубопроводов" (утв. Минтопэнерго РФ 29.04.1992, Постановлением Госгортехнадзора РФ от 22.04.1992 № 9)	25
3	Зона минимальных расстояний магистрального трубопровода	СП 36.13330.2012 Магистральные трубопроводы. Актуализированная редакция СНиП 2.05.06-85* (с Изменением N 1)	100

АО "Транснефть - Верхняя Волга"			
Проект планировки, содержащий проект межевания территории для размещения объекта: «МНПП Рязань-Москва ДТ, 0-4 км, Реконструкция»			
Кол.уч.	Лист	№ док.	Подп.
Гип.	Пер.	Инж.	Инж.
Нач.отд.	Неф.	Неф.	Неф.
Инженер	Василин	Василин	Василин
Графическая часть. Масштаб 1:1000			ООО "РУСТЕКОМ"



Чертеж границ зон планируемого размещения линейного объекта



Примечание:  
1. Граница территории, в отношении которой осуществляется подготовка проекта планировки совпадает с границей зоны минимальных расстояний, составляющей 100 метров для нефтепродуктопровода диаметром св. 300 до 500 мм и установленной в соответствии с СП 36.13330.2012 Магистральные трубопроводы.  
2. Чертеж границ зон планируемого размещения линейных объектов, подлежащих переносу (перустройству) из зон планируемого размещения линейных объектов не разрабатывается в виду отсутствия таких объектов.

№ п/п	Название зоны	Наименование документа, определяющего зону	Расстояние от оси объекта, м
1	Охранная зона трубопровода	"Правила охраны магистральных трубопроводов" (утв. Минтопэнерго РФ 29.04.1992, Постановлением Госгортехнадзора РФ от 22.04.1992 № 9)	25
3	Зона минимальных расстояний магистрального трубопровода	СП 36.13330.2012 Магистральные трубопроводы. Актуализированная редакция СНиП 2.05.06-85* (с Изменением N 1)	100

Система координат - МСК-62.

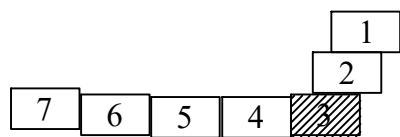
Система высот - Балтийская 1977 г.

Условные обозначения:

- Граница территории, в отношении которой осуществляется подготовка проекта планировки
- Территория, в отношении которой осуществляется подготовка проекта планировки
- Граница зоны планируемого размещения линейного объекта
- Зона планируемого размещения линейного объекта
- Зона размещения ВЗиС
- Зона демонтажа объекта выводимого из эксплуатации
- Номера характерной точки границ зоны планируемого размещения линейного объекта
- Зоны с особыми условиями использования (охранная зона проектируемого НПП)
- Зоны с особыми условиями использования (зона МР проектируемого НПП)

- Ось кабеля 0,4 кВ для ЭХЗ
- Ось электрокабеля
- Дороги (асфальт)
- Дороги (грунт)
- Ось кабельной линии связи
- Ось линии электропередач
- Ось действующего нефтепродуктопровода
- Ось проектируемого нефтепродуктопровода
- Ось действующего продуктопровода
- Ось демонтируемого нефтепродуктопровода
- Ось действующего газопровода

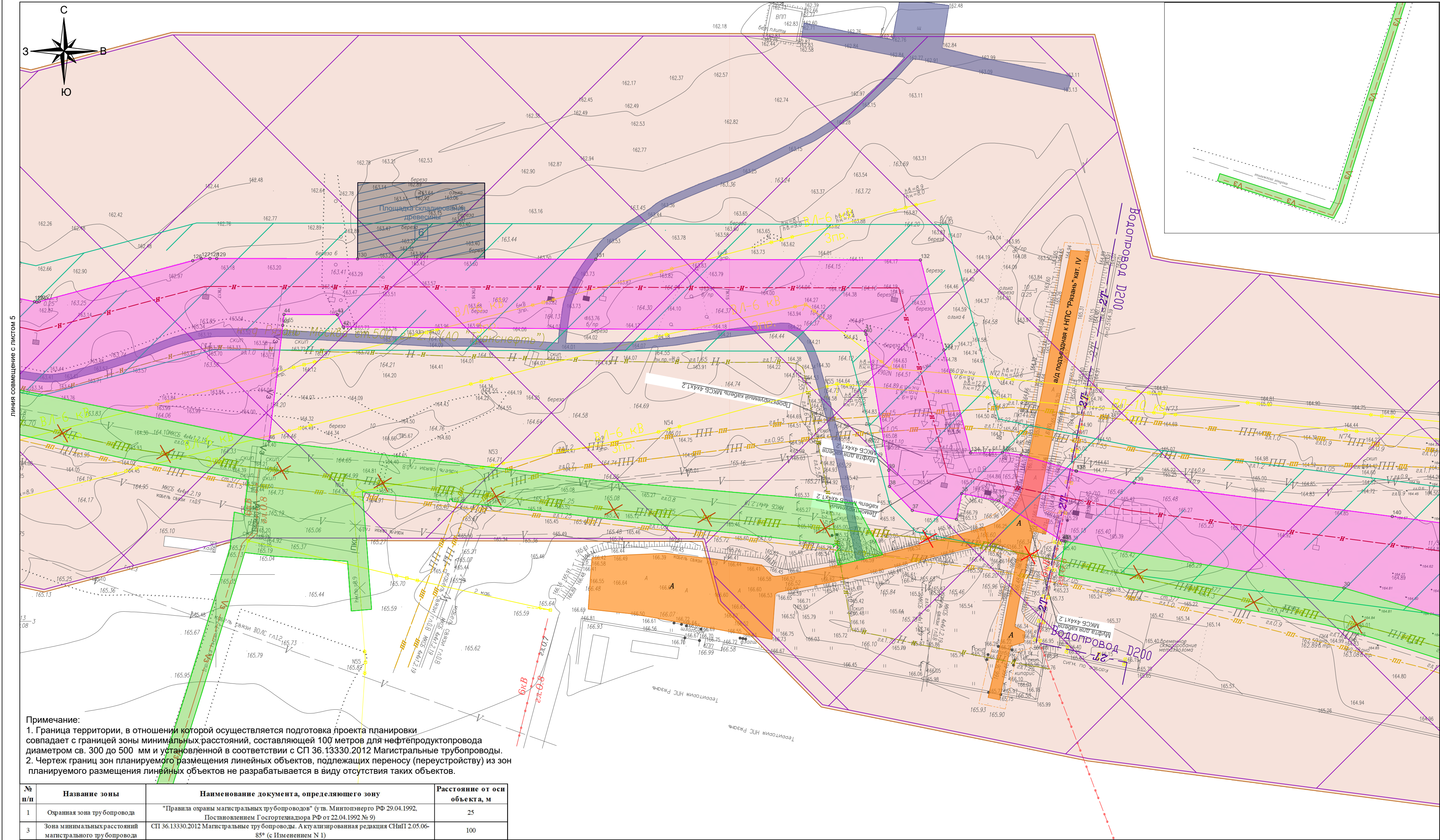
Схема расположения листов



АО "Транснефть - Верхняя Волга"			
Проект планировки, содержащий проект межевания территории для размещения объекта: «МНПП Рязань-Москва ДТ, 0-4 км, Реконструкция»			
Кол.уч.	Лист	Подп.	Дат.
ГИП	Пер.уч.	Инж.	Инж.
Нач.отд.	Нефтеб.	Инж.	Инж.
Инженер	Васильев	Инж.	Инж.
Графическая часть. Масштаб 1:1000		Стадия	Лист
		ПП и МТ	3
		Листов	4
		ООО "РУСТЕКОМ"	



Чертеж границ зон планируемого размещения линейного объекта



Система координат - МСК-62.

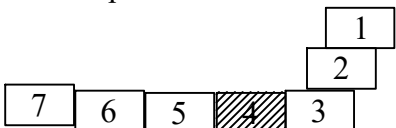
Система высот - Балтийская 1977 г.

Условные обозначения:

- Граница территории, в отношении которой осуществляется подготовка проекта планировки
- Территория, в отношении которой осуществляется подготовка проекта планировки
- Граница зоны планируемого размещения линейного объекта
- Зона планируемого размещения линейного объекта
- Зона размещения ВЗИС
- Зона демонтажа объекта выводимого из эксплуатации
- Номера характерной точки границ зоны планируемого размещения линейного объекта
- Зоны с особыми условиями использования (охранная зона проектируемого НПП)
- Зоны с особыми условиями использования (зона МР проектируемого НПП)

- Ось кабеля 0,4 кв для ЭХЗ
- Ось электрокабеля
- Дороги (асфальт)
- Дороги (грунт)
- Ось кабельной линии связи
- Ось линии электропередач
- Ось действующего нефтепродуктопровода
- Ось проектируемого нефтепродуктопровода
- Ось действующего продуктопровода
- Ось демонтируемого нефтепродуктопровода
- Ось действующего газопровода

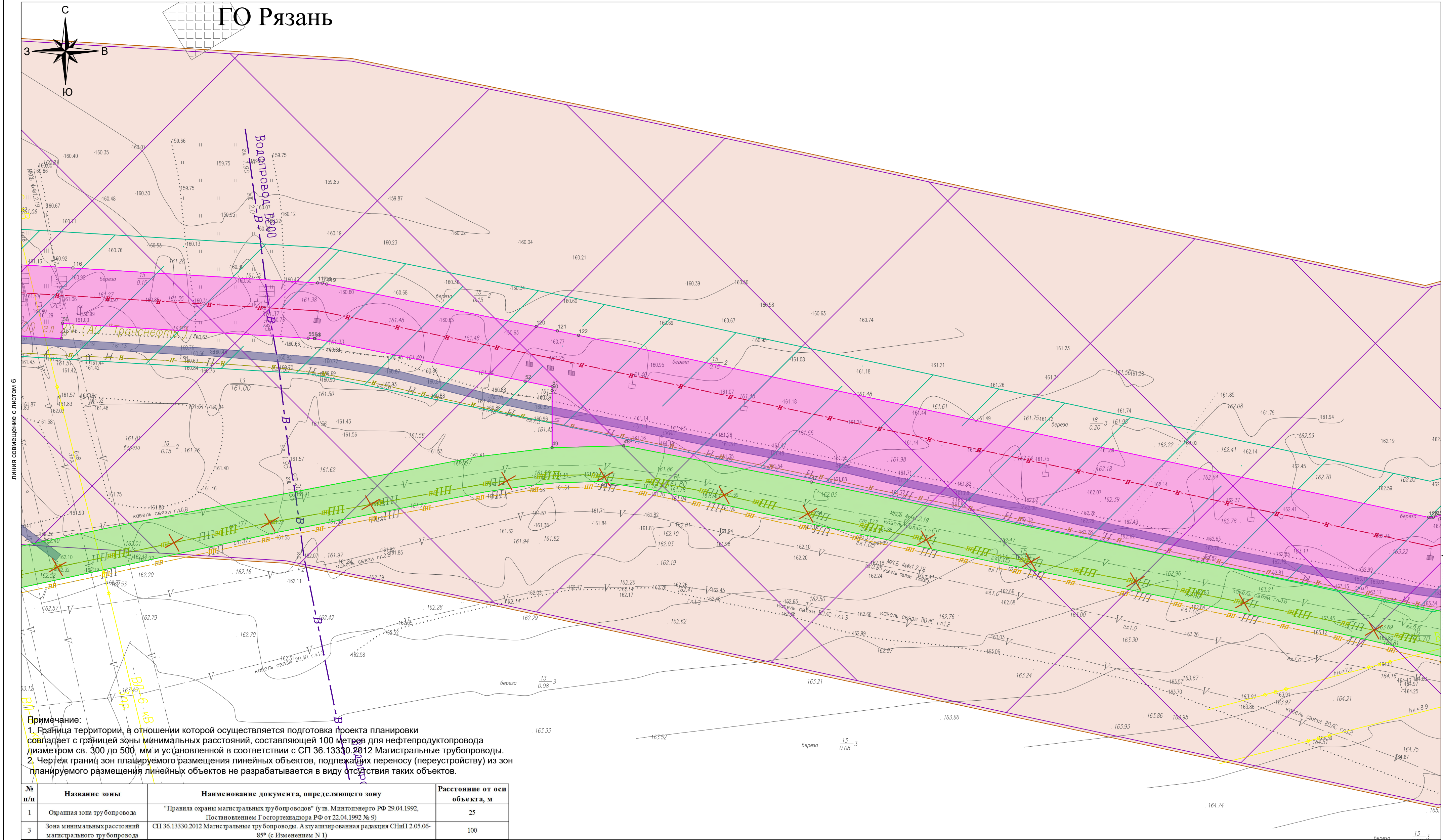
Схема расположения листов



АО "Транснефть - Верхняя Волга"			
Проект планировки, содержащий проект межевания территории для размещения объекта: «МНПП Рязань-Москва ДТ, 0-4 км, Реконструкция»			
Кол.уч.	Лист	Подп.	Дат.
ГИП	Пер.уч.	Инженер	Инженер
Нач.отд.	Нефтеб.	Василин	
Графическая часть. Масштаб 1:1000		Стадия	Лист
		ПП и МТ	4
		Лист	4
		ООО "РУСТЕКОМ"	



Чертеж границ зон планируемого размещения линейного объекта



Система координат - МСК-62.

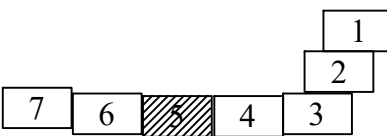
Система высот - Балтийская 1977 г.

Условные обозначения:

- Граница территории, в отношении которой осуществляется подготовка проекта планировки
- Территория, в отношении которой осуществляется подготовка проекта планировки
- Граница зоны планируемого размещения линейного объекта
- Зона планируемого размещения линейного объекта
- Зона размещения ВЗиС
- Зона демонтажа объекта выводимого из эксплуатации
- Номера характерной точки границ зоны планируемого размещения линейного объекта
- Зоны с особыми условиями использования (охранная зона проектируемого НПП)
- Зоны с особыми условиями использования (зона МР проектируемого НПП)

- V3 --- Ось кабеля 0,4 кВ для ЭХЗ
- Ось электрокабеля
- Дороги (асфальт)
- Дороги (грунт)
- Ось кабельной линии связи
- Ось линии электропередач
- Ось действующего нефтепродуктопровода
- Ось проектируемого нефтепродуктопровода
- Ось действующего продуктопровода
- Ось демонтируемого нефтепродуктопровода
- Ось действующего газопровода

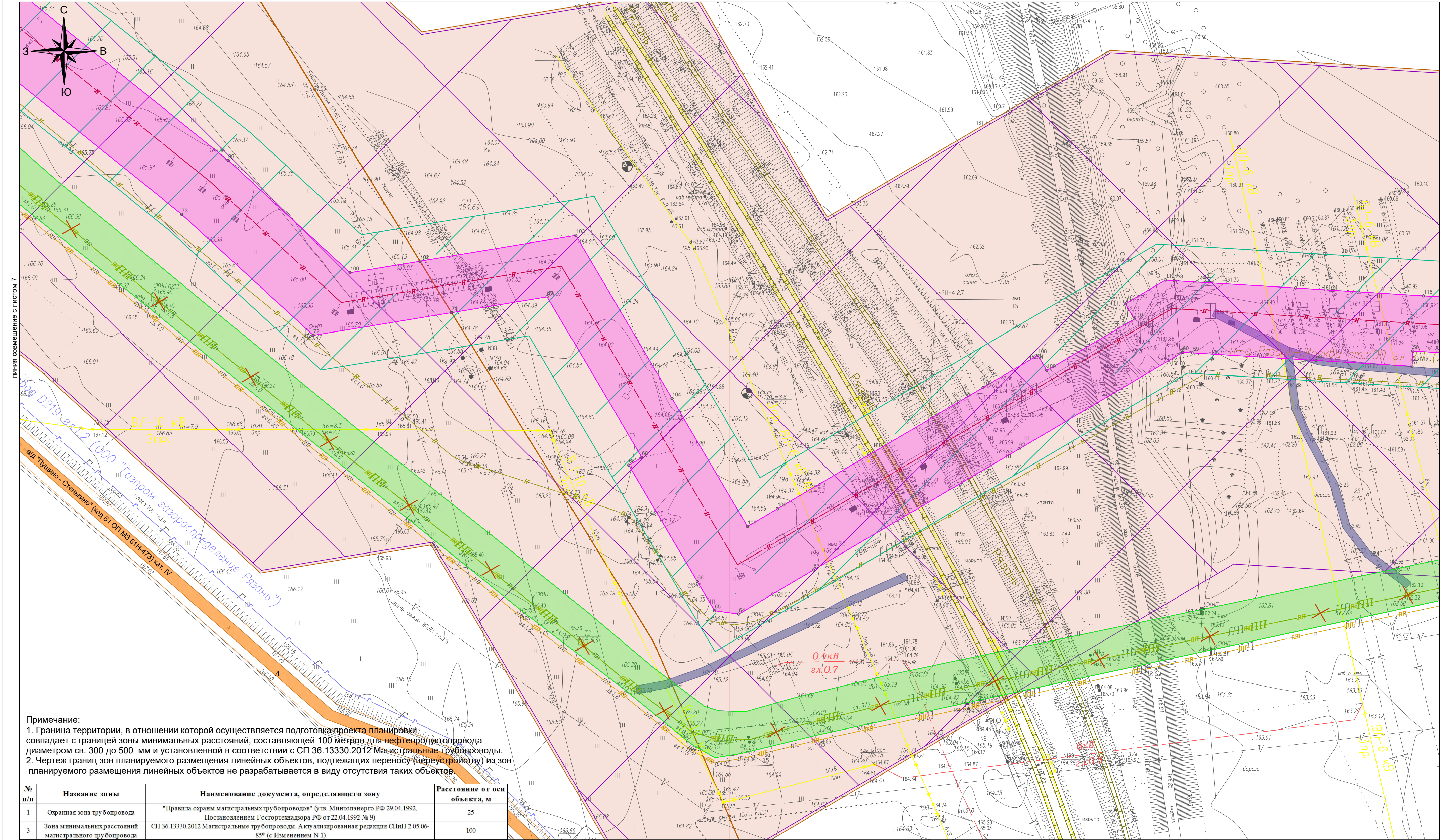
Схема расположения листов



						АО "Транснефть - Верхняя Волга"			
						Проект планировки, содержащий проект межевания территории для размещения объекта: «МНПП Рязань-Москва ДТ, 0-4 км, Реконструкция»			
	Кол.уч.	Лист	№ док.	Подп.	Дата	Чертеж границ зон планируемого размещения линейного объекта	Стадия	Лист	Листов
	ГИП	Петров					ПП и МТ	4	4
	Нач.отд.	Нефедов							
	Инженер	Васильев							
						Графическая часть. Масштаб 1:1000	ООО "РУСГЕОКОМ"		



Чертеж границ зон планируемого размещения линейного объекта



Примечание:

- Граница территории, в отношении которой осуществляется подготовка проекта планировки, совпадает с границей зоны минимальных расстояний, составляющей 100 метров для нефтепродуктопровода диаметром св. 300 до 500 мм и установленной в соответствии с СП 36.13330.2012 Магистральные трубопроводы.
- Чертеж границ зон планируемого размещения линейных объектов, подлежащих переносу (переустройству) из зон планируемого размещения линейных объектов не разрабатывается в виду отсутствия таких объектов

№ п/п	Название зоны	Наименование документа, определяющего зону	Расстояние от оси объекта, м
1	Охранная зона трубопровода	"Правила охраны магистральных трубопроводов" (ут. Минтопэнерго РФ 29.04.1992, Постановлением Госгортехнадзора РФ от 22.04.1992 № 9)	25
3	Зона минимальных расстояний магистрального трубопровода	СП 36.13330.2012 Магистральные трубопроводы. Актуализированная редакция СНиП 2.05.06-85* (с Изменением N 1)	100

Система координат - МСК-62.

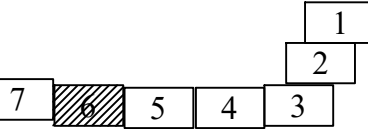
Система высот - Балтийская 1977 г.

Условные обозначения:

- Граница территории, в отношении которой осуществляется подготовка проекта планировки
- Территория, в отношении которой осуществляется подготовка проекта планировки
- Граница зоны планируемого размещения линейного объекта
- Зона планируемого размещения линейного объекта
- Зона размещения ВЗИС
- Зона демонтажа объекта выводимого из эксплуатации
- Номера характерной точки границ зоны планируемого размещения линейного объекта
- Зоны с особыми условиями использования (охранная зона проектируемого НПП)
- Зоны с особыми условиями использования (зона МР проектируемого НПП)

- Ось кабеля 0,4 кВ для ЭХЗ
- Ось электрокабеля
- Дороги (асфальт)
- Дороги (грунт)
- Ось кабельной линии связи
- Ось линии электропередач
- Ось действующего нефтепродуктопровода
- Ось проектируемого нефтепродуктопровода
- Ось действующего продуктопровода
- Ось демонтируемого нефтепродуктопровода
- Ось действующего газопровода

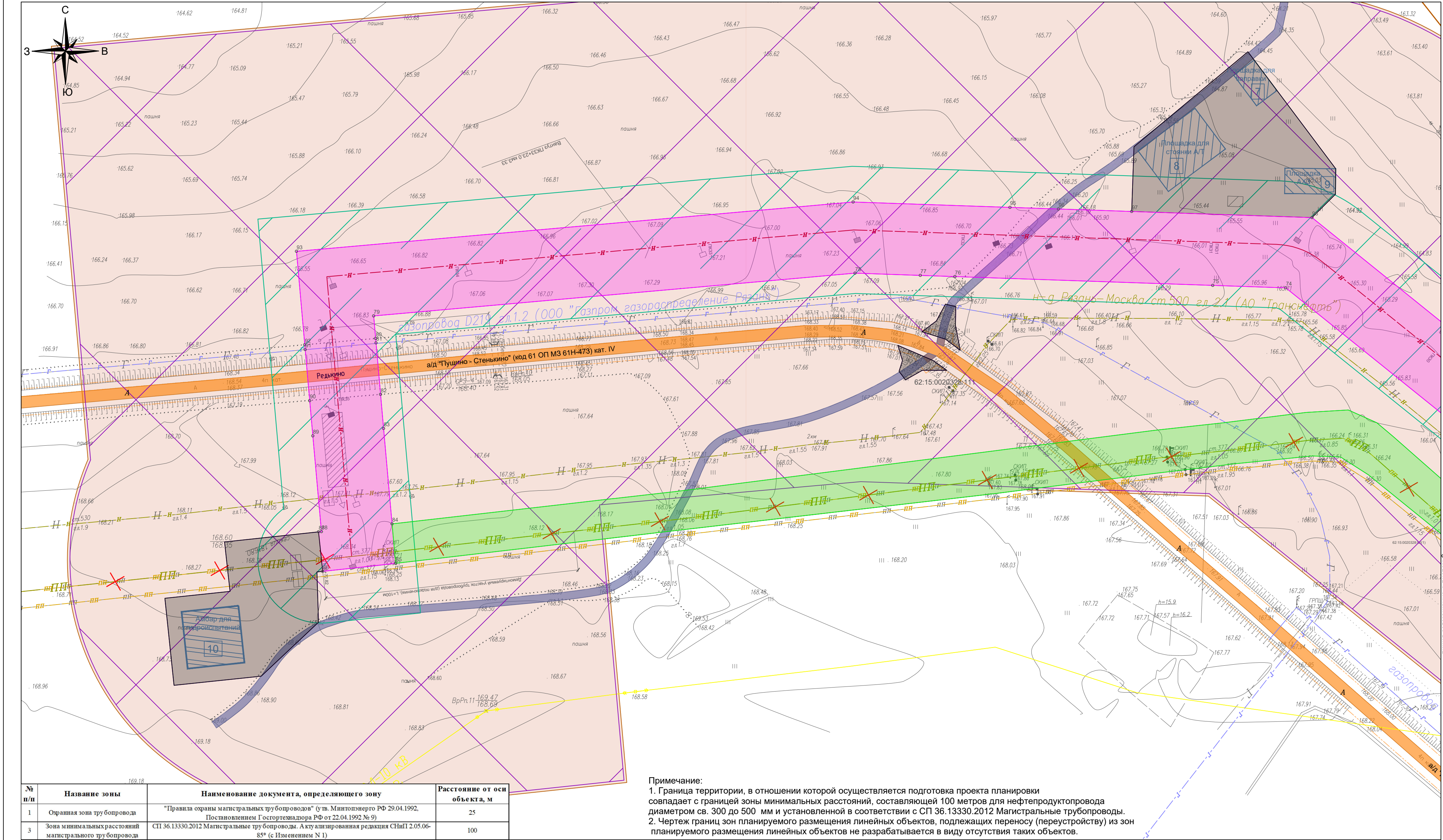
Схема расположения листов



АО "Транснефть - Верхняя Волга"			
Проект планировки, содержащий проект межевания территории для размещения объекта: «МНПП Рязань-Москва ДТ, 0-4 км, Реконструкция»			
Кол.уч.	Лист	Подп.	Дат.
ГИП	Пер.уч.	Инженер	Инженер
Нач.отд.	Нефтед.	Василин	
Графическая часть. Масштаб 1:1000		Стадия	Лист
		ПП и МТ	4
		Листов	4
ООО "РУСТЕКОМ"			



Чертеж границ зон планируемого размещения линейного объекта



№ п/п	Название зоны	Наименование документа, определяющего зону	Расстояние от оси объекта, м
1	Охранная зона трубопровода	"Правила охраны магистральных трубопроводов" (утв. Минтопэнерго РФ 29.04.1992, Постановлением Госгортехнадзора РФ от 22.04.1992 № 9)	25
3	Зона минимальных расстояний магистрального трубопровода	СП 36.13330.2012 Магистральные трубопроводы. А ктуализированная редакция СНиП 2.05.06-85* (с Изменением N 1)	100

Система координат - МСК-62.

Система высот - Балтийская 1977 г.

Условные обозначения:

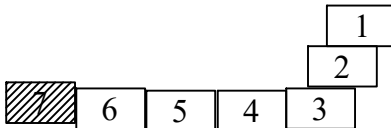
- Граница территории, в отношении которой осуществляется подготовка проекта планировки
- Территория, в отношении которой осуществляется подготовка проекта планировки
- Граница зоны планируемого размещения линейного объекта
- Зона планируемого размещения линейного объекта
- Зона размещения ВЗиС
- Зона демонтажа объекта выводимого из эксплуатации
- Номера характерной точки границ зоны планируемого размещения линейного объекта
- Зоны с особыми условиями использования (охранная зона проектируемого НПП)
- Зоны с особыми условиями использования (зона МР проектируемого НПП)

- Ось кабеля 0,4 кВ для ЭХЗ
- Ось электрокабеля
- Дороги (асфальт)
- Дороги (грунт)
- Ось кабельной линии связи
- Ось линии электропередач
- Ось действующего нефтепродуктопровода
- Ось проектируемого нефтепродуктопровода
- Ось действующего продуктопровода
- Ось демонтируемого нефтепродуктопровода
- Ось действующего газопровода

Примечание:

- Граница территории, в отношении которой осуществляется подготовка проекта планировки совпадает с границей зоны минимальных расстояний, составляющей 100 метров для нефтепродуктопровода диаметром св. 300 до 500 мм и установленной в соответствии с СП 36.13330.2012 Магистральные трубопроводы.
- Чертеж границ зон планируемого размещения линейных объектов, подлежащих переносу (перустройству) из зон планируемого размещения линейных объектов не разрабатывается в виду отсутствия таких объектов.

Схема расположения листов



АО "Транснефть - Верхняя Волга"					
Проект планировки, содержащий проект межевания территории для размещения объекта: «МНПП Рязань-Москва ДТ, 0-4 км, Реконструкция»					
Чертеж границ зон планируемого размещения линейного объекта			Стадия	Лист	Листов
Инженер			ПП и МТ	4	4
Графическая часть. Масштаб 1:1000			ООО "РУСТЕКОМ"		

## Перечень координат характерных точек красных линий

<b>Система координат: МСК - 62</b>		
<b>№ п/п</b>	<b>Координаты</b>	
	<b>Х</b>	<b>У</b>
1	434694.67	1332967.94
2	434656.49	1333000.83
3	434608.29	1332970.27
4	434563.61	1332931.93
5	434538.34	1332945.03
6	434340.19	1332882.20
7	434317.80	1332845.14
8	434258.16	1332798.73
9	434216.24	1332789.29
10	434115.30	1332795.02
11	434082.55	1332754.46
12	434066.88	1332651.95
13	433981.85	1332634.94
14	433998.84	1332447.22
15	434011.76	1332345.32
16	434020.78	1332276.27
17	434027.95	1332221.34
18	434032.51	1332198.85
19	434039.42	1332164.70
20	434043.59	1332144.11
21	434050.80	1332137.02
22	434115.37	1332120.11
23	434115.92	1331862.29
24	434097.90	1331794.64
25	434172.91	1331444.27
26	434191.28	1331353.77
27	434202.77	1331164.53
28	434095.88	1330983.24
29	434218.08	1330911.19
30	434204.32	1330827.84
31	434257.15	1330770.44
32	434267.09	1330758.11
33	434349.00	1330656.50
34	434351.87	1330648.79
35	434357.51	1330483.53
36	434340.68	1330294.01
37	434230.80	1330303.77
38	434227.77	1330275.26
39	434255.61	1330272.30
40	434255.73	1330273.44
41	434366.09	1330263.64
42	434385.55	1330482.77
43	434379.85	1330649.74

44	434370.80	1330674.07
45	434288.89	1330775.69
46	434278.38	1330788.73
47	434234.17	1330836.75
48	434248.83	1330925.56
49	434134.22	1330993.14
50	434231.24	1331157.69
51	434219.11	1331357.42
52	434200.32	1331449.98
53	434126.69	1331793.93
54	434143.93	1331858.66
55	434143.32	1332141.73
56	434068.68	1332161.28
57	434066.86	1332170.26
58	434059.95	1332204.41
59	434055.59	1332225.94
60	434048.54	1332279.89
61	434039.53	1332348.90
62	434026.68	1332450.24
63	434012.00	1332612.41
64	434091.60	1332628.34
65	434109.08	1332742.75
66	434128.06	1332766.25
67	434218.57	1332761.11
68	434270.42	1332772.80
69	434275.00	1332776.36
70	434339.08	1332826.22
71	434358.71	1332858.70
72	434535.74	1332914.84
73	434567.51	1332898.37
74	434624.99	1332947.70
75	434653.95	1332966.06
76	434676.40	1332946.73