



## АДМИНИСТРАЦИЯ ГОРОДА РЯЗАНИ

### ПОСТАНОВЛЕНИЕ

10 июля 2024 г.

№ 8640

#### Об установлении публичного сервитута в районе Кальное

Руководствуясь ст. 23 Земельного кодекса Российской Федерации, ст. ст. 39, 41 Устава муниципального образования – городской округ город Рязань, постановлением администрации города Рязани от 24.11.2023 № 15326 «О делегировании отдельных полномочий главы администрации города Рязани начальнику управления земельных ресурсов и имущественных отношений», администрация города Рязани **п о с т а н о в л я е т:**

1. Установить публичный сервитут на безвозмездной основе сроком на 49 (сорок девять) лет в отношении земельных участков с кадастровым номером 62:29:0080098:22805, расположенного по адресу: г. Рязань, район Кальное, с кадастровым номером 62:29:0080098:22807, расположенного по адресу: г. Рязань, район Кальное, с кадастровым номером 62:29:0080098:20691, расположенного по адресу: г. Рязань, р-н Кальное, части земельного участка с кадастровым номером 62:29:0080098:20692, расположенного по адресу: г. Рязань, р-н Кальное, в целях обеспечения нужд местного населения для прохода или проезда неограниченного круга лиц в границах, согласно приложению к настоящему постановлению.

2. Управлению информационной политики и социальных коммуникаций аппарата администрации города Рязани (Т.В. Жалыбина) в течение 5 рабочих дней опубликовать настоящее постановление на официальном сайте администрации города Рязани в сети Интернет [www.admrzn.ru](http://www.admrzn.ru).

3. Управлению земельных ресурсов и имущественных отношений администрации города Рязани в течение 5 рабочих дней направить настоящее постановление

в Управление Федеральной службы государственной регистрации, кадастра и картографии по Рязанской области.

4. Контроль за исполнением настоящего постановления оставляю за собой.

Начальник управления земельных  
ресурсов и имущественных отношений



Е.Ю. Кириченко

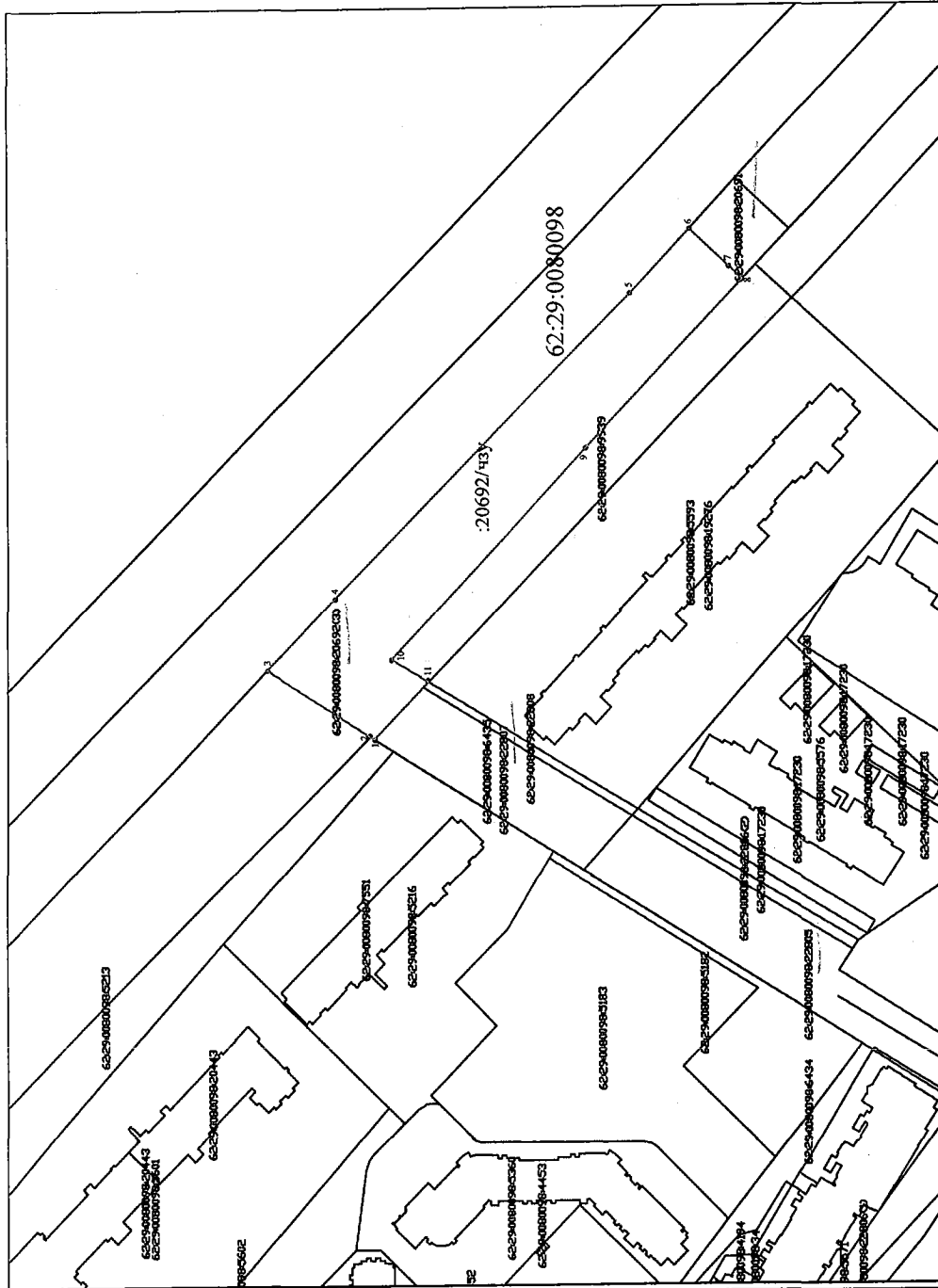
Схема границ публичного сервитута на кадастровом плане территории

Приложение  
к постановлению  
администрации города Рязани  
от 10.06.2024 г. № 84/04

Местоположение земельного участка : Рязанская область,  
г. Рязань, р-н Кальное  
Кадастровый номер земельного участка : 62:29:00800098:20692

Площадь земельного участка 62:29:00800098:20692:чзУ - 6857 кв.м

Обозначение характерных точек границ	Координаты, м	
	X	Y
1	444066,28	1334130,44
2	444067,92	1334131,47
3	444106,16	1334155,83
4	444081,18	1334181,86
5	443971,59	1334292,31
6	443949,03	1334316,28
7	443934,38	1334302,43
8	443929,34	1334297,67
9	443987,44	1334236,18
10	444059,88	1334159,55
11	444046,14	1334151,23
1	444066,28	1334130,44



Система координат МСК-62  
Масштаб 1:1000

Условные обозначения:

- :20692/чзУ - обозначение границ публичного сервитута
- 62:29:00800098:5576 - обозначение объекта недвижимости (земельный участок, здание, строение, сооружение)
- - граница кадастрового деления
- 1 - характерная точка границы образуемого земельного участка
- - граница публичного сервитута
- 62:29:00800098 - обозначение кадастрового квартала