

**Приложение №1  
к постановлению администрации  
города Рязани**

от \_\_\_\_\_ 2011 г. № \_\_\_\_\_



Администрация города Рязани

**СБОРНИК ТИПОВЫХ РЕКЛАМНЫХ КОНСТРУКЦИЙ,  
РАЗМЕЩАЕМЫХ НА ТЕРРИТОРИИ ГОРОДА РЯЗАНИ**

# СОДЕРЖАНИЕ СБОРНИКА



Администрация  
города Рязани

1. Щитовые установки 5м x 15м	3-4
2. Щитовые установки 4м x 12м	5-6
3. Щитовые установки 3м x 6м	7-8
4. Щитовые установки 10м <sup>2</sup>	9-10
5. Щитовые установки (мультиборды)	11-12
6. Настенные панно	13-14
7. Брандмауэрные панно	15-16
8. Крышные установки	17-18
9. Временные рекламные конструкции	19-20
10. Электронные экраны (электронные табло)	21-22
11. Панели-кронштейны	23-24
12. Объемно-пространственные конструкции 3м x 1,4м (пилары, тумбы)	25-26
13. Объемно-пространственные конструкции 1,8м X 1,2м (пилон)	27-28
14. Объемно-пространственные конструкции 1,8м x 1,2м (HoReCa)	29-30
15. Объемно-пространственные конструкции 1,5м x 1,5м (информационный стенд)	31-32
16. Объемно-пространственные конструкции 1,8м x 1,8м (афишный стенд)	33-34
17. Объемно-пространственные конструкции (информационно-коммуникационный указатель)	35-36
18. Пешеходные ограждения 0,8м x 1,5м	37-38
19. Декоративные пешеходные ограждения 0,8м x 1,5м	39-40
20. Объемно-пространственные конструкции (пилон с остановочным навесом)	41-42
21. Флаговые композиции	43-44



Администрация  
города Рязани

## 1. ЩИТОВЫЕ УСТАНОВКИ 5м X 15м

Отдельно стоящие рекламные конструкции имеющие внешние поверхности для размещения информации и состоящие из заглубляемого фундамента, каркаса и информационного поля.



### ОСНОВНЫЕ ХАРАКТЕРИСТИКИ РЕКЛАМНОЙ КОНСТРУКЦИИ:

#### РАЗМЕРЫ:

- размер информационного поля: 5м x 15м
- расположение рекламного поля - горизонтальное
- основной цвет конструкции - серый (RAL 7015)
- в качестве дополнительных цветов могут использоваться - синий (RAL 5002), зелёный (RAL 6029), оранжевый (RAL 2009), бордовый (RAL 3004)

#### ТЕХНОЛОГИЯ ЗАМЕНЫ ИЗОБРАЖЕНИЯ:

- переклейка бумажного постера
- натяжение винилового полотна

#### ОПИСАНИЕ ИНФОРМАЦИОННОЙ ПАНЕЛИ:

Информационная панель представляет собой металлическую раму жестко соединенную с опорной стойкой. Соединение опоры и металлической рамы двух типов:

- фланцевое соединение высокопрочными болтами
- сварное соединение

Соединение закрыто декоративной облицовкой. Рекламные поверхности выполнены из оцинкованных панелей либо влагостойкой фанеры, для вариантов статичного исполнения. Для вариантов динамической технологии смены изображения призматрон используется механизм смены изображения. Смена изображения производится путем периодического вращения вертикальных ламелей. Ширина ламели от 100 до 300 мм.

Для обслуживания рекламных поверхностей необходимо предусмотреть:

- площадки и лестницы;
- приспособления для крепления средств индивидуальной защиты.

#### ОПОРНАЯ СТОЙКА:

- выполнена из прямоугольной профильной трубы (от 60см до 160см), или круглой профильной трубы (диаметр от 60см до 160см)
- допустимая высота опорной стойки: от 4,5м до 7,5м
- цвет опорной стойки: серый (RAL 7015)
- устанавливается под прямым углом к нижней кромке рекламной панели

#### ВОЗМОЖНЫЕ ТЕХНОЛОГИИ СМЕНЫ ИЗОБРАЖЕНИЙ:

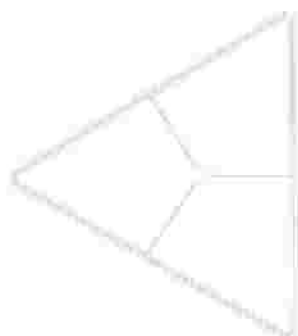
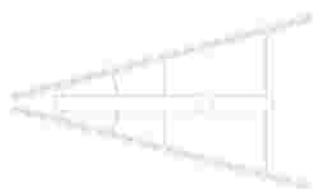
- призматрон
- скроллер
- другие технологии автоматической смены изображений

#### ПОДСВЕТ РЕКЛАМНОЙ КОНСТРУКЦИИ:

- рекламная конструкция должна иметь внешний или внутренний подсвет



## ВАРИАНТЫ ВОЗМОЖНОГО ДИЗАЙНА ЩИТОВЫХ УСТАНОВОК 5м X 15м



Администрация  
города Рязани



Администрация  
города Рязани

## 2. ЩИТОВЫЕ УСТАНОВКИ 4м X 12м

Отдельно стоящие рекламные конструкции имеющие внешние поверхности для размещения информации и состоящие из заглубляемого фундамента, каркаса и информационного поля.



### ОСНОВНЫЕ ХАРАКТЕРИСТИКИ РЕКЛАМНОЙ КОНСТРУКЦИИ:

#### РАЗМЕРЫ:

- размер информационного поля: 4м x 12м
- расположение рекламного поля - горизонтальное
- основной цвет конструкции - серый (RAL 7015)
- в качестве дополнительных цветов могут использоваться - синий (RAL 5002), зелёный (RAL 6029), оранжевый (RAL 2009), бордовый (RAL 3004)

#### ТЕХНОЛОГИЯ ЗАМЕНЫ ИЗОБРАЖЕНИЯ:

- переклейка бумажного постера
- натяжение винилового полотна

#### ОПИСАНИЕ ИНФОРМАЦИОННОЙ ПАНЕЛИ:

Информационная панель представляет собой металлическую раму жестко соединенную с опорной стойкой. Соединение опоры и металлической рамы двух типов:

- фланцевое соединение высокопрочными болтами
- сварное соединение

Соединение закрыто декоративной облицовкой. Рекламные поверхности выполнены из оцинкованных панелей либо влагостойкой фанеры, для вариантов статичного исполнения. Для вариантов динамической технологии смены изображения призматрон используется механизм смены изображения. Смена изображения производится путем периодического вращения вертикальных ламелей. Ширина ламели от 100 до 300 мм.

Для обслуживания рекламных поверхностей необходимо предусмотреть:

- площадки и лестницы;
- приспособления для крепления средств индивидуальной защиты.

#### ОПОРНАЯ СТОЙКА:

- выполнена из прямоугольной профильной трубы (от 60см до 160см), или круглой профильной трубы (диаметр от 60см до 160см)
- допустимая высота опорной стойки: от 4,5м до 7,5м
- цвет опорной стойки: серый (RAL 7015)
- устанавливается под прямым углом к нижней кромке рекламной панели

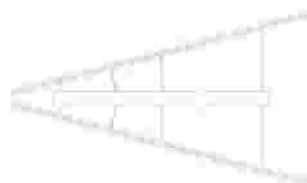
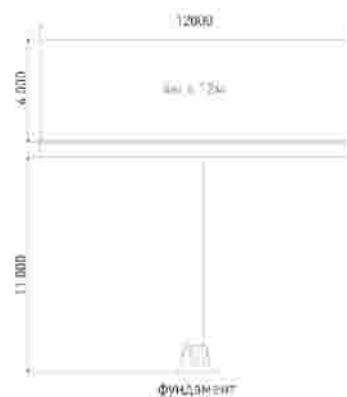
#### ВОЗМОЖНЫЕ ТЕХНОЛОГИИ СМЕНЫ ИЗОБРАЖЕНИЙ:

- призматрон
- скроллер
- другие технологии автоматической смены изображений

#### ПОДСВЕТ РЕКЛАМНОЙ КОНСТРУКЦИИ:

- рекламная конструкция должна иметь внешний или внутренний подсвет

## ВАРИАНТЫ ВОЗМОЖНОГО ДИЗАЙНА ЩИТОВЫХ УСТАНОВОК 4м X 12м



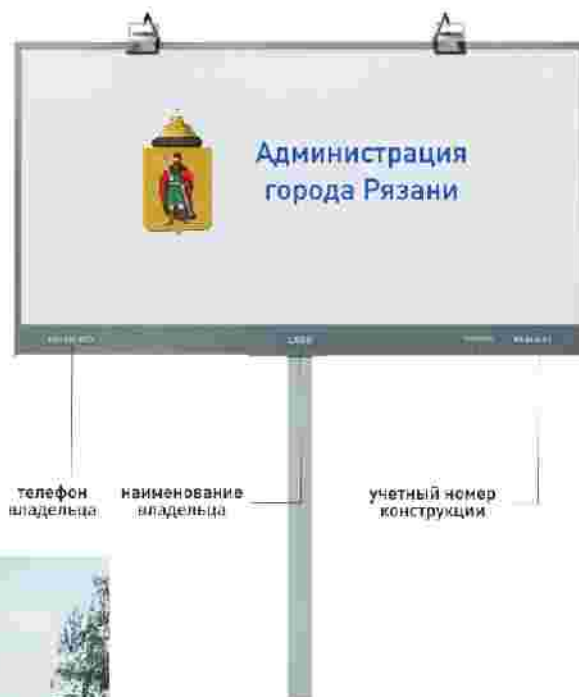
Администрация  
города Рязани



Администрация  
города Рязани

### 3. ЩИТОВЫЕ УСТАНОВКИ 3м X 6м

Отдельно стоящие рекламные конструкции имеющие внешние поверхности для размещения информации и состоящие из заглубляемого фундамента, каркаса и информационного поля.



#### ОСНОВНЫЕ ХАРАКТЕРИСТИКИ РЕКЛАМНОЙ КОНСТРУКЦИИ:

##### РАЗМЕРЫ:

- размер информационного поля: 3м x 6м
- расположение рекламного поля – горизонтальное
- внешние габариты рекламной панели: не более 3,4м x 6,4м
- основной цвет конструкции - серый (RAL 7015)
- в качестве дополнительных цветов могут использоваться - синий (RAL 5002), зелёный (RAL 6029), оранжевый (RAL 2009), бордовый (RAL 3004)

##### ТЕХНОЛОГИЯ ЗАМЕНЫ ИЗОБРАЖЕНИЯ:

- переклейка бумажного постера
- натяжение винилового полотна

##### ОПИСАНИЕ ИНФОРМАЦИОННОЙ ПАНЕЛИ:

Информационная панель представляет собой металлическую раму жестко соединенную с опорной стойкой. Соединение опоры и металлической рамы двух типов:

- фланцевое соединение высокопрочными болтами
- сварное соединение

Соединение закрыто декоративной облицовкой. Рекламные поверхности выполнены из оцинкованных панелей либо влагостойкой фанеры, для вариантов статичного исполнения. Для вариантов динамической технологии смены изображения призматрон используется механизм смены изображения. Смена изображения производится путем периодического вращения вертикальных ламелей. Ширина ламели от 100 до 300 мм.

Для обслуживания рекламных поверхностей необходимо предусмотреть приспособления для крепления средств индивидуальной защиты.

##### ОПОРНАЯ СТОЙКА:

- выполнена из прямоугольной профильной трубы (от 15см до 75см), или круглой профильной трубы (диаметр от 15см до 75см)
- допустимая высота опорной стойки: от 4,5м до 7,5м
- цвет опорной стойки: серый (RAL 7015)
- устанавливается под прямым углом к нижней кромке рекламной панели

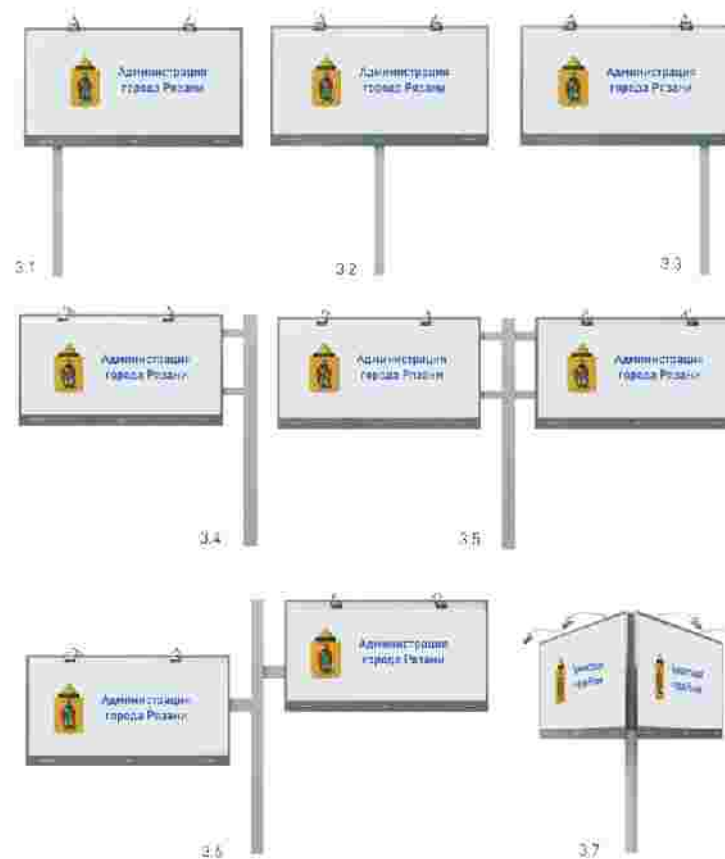
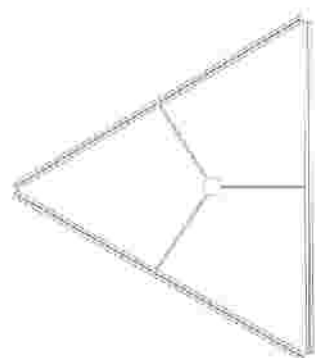
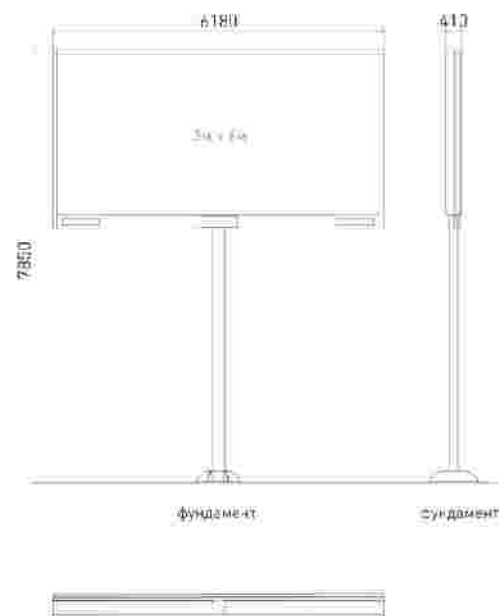
##### ВОЗМОЖНЫЕ ТЕХНОЛОГИИ СМЕНЫ ИЗОБРАЖЕНИЙ:

- призматрон
- скроллер
- другие технологии автоматической смены изображений

##### ПОДСВЕТ РЕКЛАМНОЙ КОНСТРУКЦИИ:

- рекламная конструкция должна иметь внешний или внутренний подсвет

## ВАРИАНТЫ ВОЗМОЖНОГО ДИЗАЙНА ЩИТОВЫХ УСТАНОВОК 3м X 6м



Администрация  
города Рязани



Администрация  
города Рязани

## 4. ЩИТОВЫЕ УСТАНОВКИ 10м2

Отдельно стоящие рекламные конструкции имеющие внешние поверхности для размещения информации и состоящие из заглубляемого фундамента, каркаса и информационного поля.



### ОСНОВНЫЕ ХАРАКТЕРИСТИКИ РЕКЛАМНОЙ КОНСТРУКЦИИ:

#### РАЗМЕРЫ:

- размер информационного поля: 2,7м x 3,7м
- расположение рекламного поля – горизонтальное
- внешние габариты рекламной панели: не более 3,4м x 4,4м
- по периметру панели рекламной конструкции может быть смонтирована пластиковая или металлическая облицовка
- основной цвет конструкции - серый [RAL 7015]

#### ТЕХНОЛОГИЯ ЗАМЕНЫ ИЗОБРАЖЕНИЯ:

- натяжение винилового полотна
- размещение бумажного постера

#### ОПИСАНИЕ ИНФОРМАЦИОННОЙ ПАНЕЛИ:

Информационная панель представляет собой металлическую раму облицованную декоративными материалами, жестко соединенную с опорной стойкой. Соединение опоры и металлической рамы двух типов:

- фланцевое соединение высокопрочными болтами;
- сварное соединение.

Соединение закрыто декоративной облицовкой. Рекламные поверхности выполнены в виде светового короба с откидными створками, для вариантов статичного исполнения. Для вариантов динамической технологии смены изображения призматрон используется механизм смены изображения. Смена изображения производится путем периодического вращения вертикальных ламелей. Для вариантов динамической смены изображения скроллер, смена изображения производится путем периодического вертикального перемещения изображения через верхний и нижний горизонтальный валы. Откидные створки выполнены из закаленного стекла.

#### ОПОРНАЯ СТОЙКА:

- выполнена из прямоугольной профильной трубы (от 18см до 36см), облицовка опоры (от 40см до 76см) может быть выполнена из металла, пластика, каленого стекла или других безопасных материалов
- допустимая высота опорной стойки: от 2,5м до 4,0м
- цвет опорной стойки: серый [RAL 7015]
- устанавливается под прямым углом к нижней кромке рекламной панели
- в случае размещения данной конструкции на тротуаре высота опорной стойки должна составлять не менее 3,5м

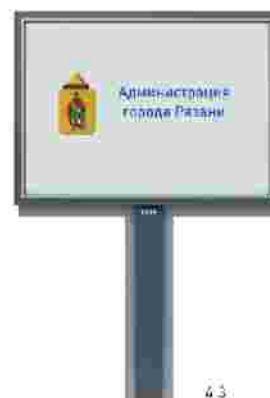
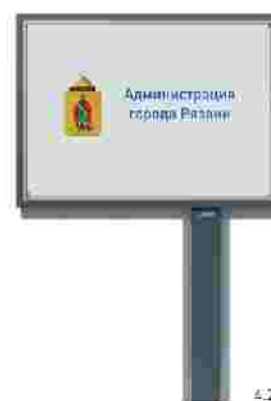
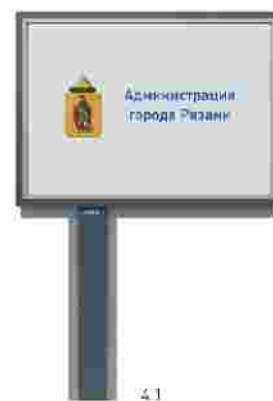
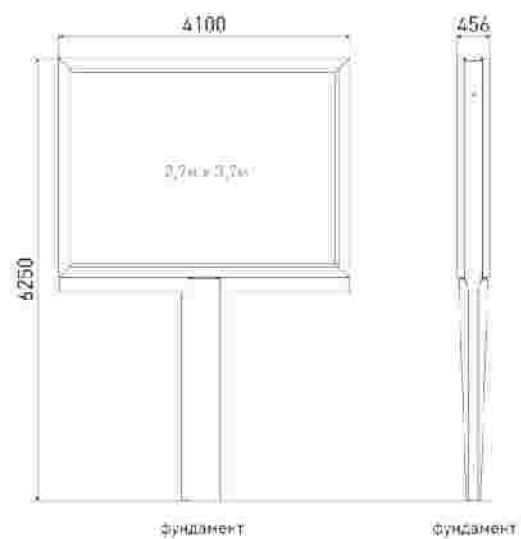
#### ВОЗМОЖНЫЕ ТЕХНОЛОГИИ СМЕНЫ ИЗОБРАЖЕНИЙ:

- призматрон
- скроллер
- другие технологии автоматической смены изображений

#### ПОДСВЕТ РЕКЛАМНОЙ КОНСТРУКЦИИ:

- рекламная конструкция должна иметь внутренний подсвет

## ВАРИАНТЫ ВОЗМОЖНОГО ДИЗАЙНА ЩИТОВЫХ УСТАНОВОК 10м2



Администрация  
города Рязани



Администрация  
города Рязани

## 5. ЩИТОВЫЕ УСТАНОВКИ (МУЛЬТИБОРДЫ)

Отдельно стоящие рекламные конструкции имеющие внешние поверхности для размещения информации и состоящие из заглубляемого фундамента, каркаса и информационного поля.



### ОСНОВНЫЕ ХАРАКТЕРИСТИКИ РЕКЛАМНОЙ КОНСТРУКЦИИ:

#### РАЗМЕРЫ:

- размер информационного поля: 4м x 1,6м
- угол поворота рекламной панели относительно оси между опорными стойками: 30°
- количество секций рекламной конструкции определяется ее месторасположением
- основной цвет конструкции - серый (RAL 7015)
- в качестве дополнительных цветов могут использоваться - синий (RAL 5002), зелёный (RAL 6029), оранжевый (RAL 2009), бордовый (RAL 3004)

#### ТЕХНОЛОГИЯ ЗАМЕНЫ ИЗОБРАЖЕНИЯ:

- размещение бумажного постера
- размещение винилового полотна
- размещение самоклеящейся пленки

#### ОПИСАНИЕ ИНФОРМАЦИОННОЙ ПАНЕЛИ:

Информационная панель представляет собой металлическую раму жестко соединенную с опорной стойкой. Соединения опоры и металлической рамы сварное.

Рекламные поверхности выполнены из оцинкованных панелей либо влагостойкой фанеры. Опоры рекламных поверхностей связаны между собой горизонтальным металлическим элементом.

Для обслуживания рекламных поверхностей необходимо предусмотреть приспособления для крепления средств индивидуальной защиты.

#### ОПОРНАЯ СТОЙКА:

- выполнена из прямоугольной профильной трубы (от 20см до 22см), или круглой профильной трубы (диаметр от 20см до 22см)
- допустимая высота опорной стойки: от 1,5м до 4м
- расстояние между опорными стойками не более 3,2м по оси
- цвет опорной стойки: серый (RAL 7015)
- устанавливается под прямым углом к нижней кромке рекламной панели

#### ПОДСВЕТ РЕКЛАМНОЙ КОНСТРУКЦИИ:

- рекламная конструкция должна иметь внешний подсвет

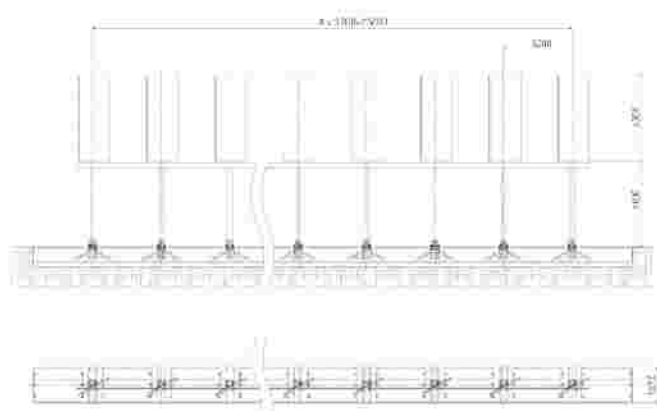
## ВАРИАНТЫ ВОЗМОЖНОГО ДИЗАЙНА ЩИТОВЫХ УСТАНОВОК (МУЛЬТИБОРДОВ)



Администрация  
города Рязани



5.1





Администрация  
города Рязани

## 6. НАСТЕННЫЕ ПАННО

Настенные панно: рекламные конструкции устанавливаемые на плоскости стен зданий в виде:

- объекта (объектов), состоящего из элементов крепления к стене, каркаса и информационного поля;
- изображения (информационного поля), непосредственно нанесенного на стену, аппликации.



телефон владельца    наименование владельца    учетный номер конструкции

### ОСНОВНЫЕ ХАРАКТЕРИСТИКИ РЕКЛАМНОЙ КОНСТРУКЦИИ:

#### РАЗМЕРЫ:

- размеры панно ограничены размерами стены здания
- основной цвет конструкции - серый (RAL 7015)
- в качестве дополнительных цветов могут использоваться - синий (RAL 5002), зелёный (RAL 6029), оранжевый (RAL 2009), бордовый (RAL 3004)

#### ТЕХНОЛОГИЯ ЗАМЕНЫ ИЗОБРАЖЕНИЯ:

- переклейка бумажного постера
- натяжение винилового полотна

#### КОНСТРУКЦИЯ:

- рекламоноситель закрепляется к металлической раме, смонтированной на стене здания по контуру информационного поля.
- крепление рамы к стене производится анкерными болтами.
- рама может иметь различные конфигурации в зависимости от устройства фасада здания, способа крепления рекламного полотна и типа подсветки

#### ВОЗМОЖНЫЕ ТЕХНОЛОГИИ СМЕНЫ ИЗОБРАЖЕНИЙ:

- призматрон
- скроллер
- другие технологии автоматической смены изображений

#### ПОДСВЕТ РЕКЛАМНОЙ КОНСТРУКЦИИ:

- настенные панно могут иметь внешний или внутренний подсвет



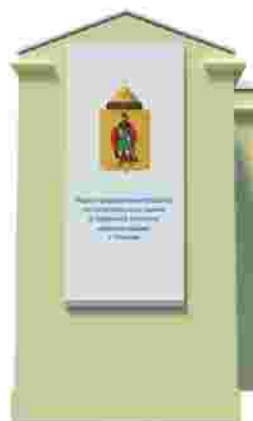
## ВАРИАНТЫ ВОЗМОЖНОГО ДИЗАЙНА НАСТЕННЫХ ПАННО



Схема расположения поддерживающих конструкций светоскоба



6.1



6.2



6.3



Администрация  
города Рязани



Администрация  
города Рязани

## 7. БРАНДМАУЭРНЫЕ ПАННО

Брандмауэрные панно: панно-конструкции, выполненные на тканевой или баннерной основе, размещаемые на плоскости стен зданий и сооружений, ограждений



телефон      наименование      учетный номер  
владельца      владельца      конструкции

### ОСНОВНЫЕ ХАРАКТЕРИСТИКИ РЕКЛАМНОГО ИЗОБРАЖЕНИЯ

#### РАЗМЕРЫ:

Размеры брандмауэрного панно ограничены размерами стены здания

#### ТЕХНОЛОГИЯ ЗАМЕНЫ ИЗОБРАЖЕНИЯ:

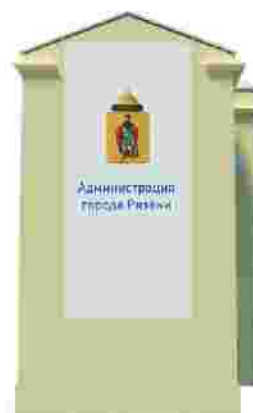
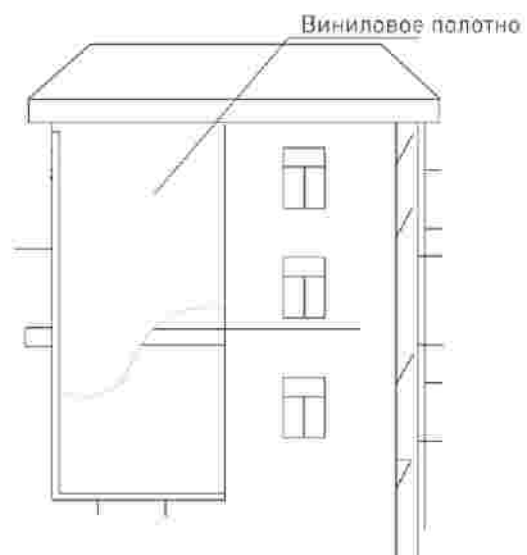
– натяжение тканевого или баннерного полотна

#### ПОДСВЕТ РЕКЛАМНОГО ИЗОБРАЖЕНИЯ

– брандмауэрные панно могут иметь внешний подсвет



## ВАРИАНТЫ ВОЗМОЖНОГО ДИЗАЙНА БРАНДМАУЭРНЫХ ПАННО



Администрация  
города Рязани



Администрация  
города Рязани

## 8. КРЫШНЫЕ УСТАНОВКИ

Крышные установки: рекламные конструкции, размещаемые на эксплуатируемой и (или) неэксплуатируемой части кровли здания, строения, сооружения или его пристройки.



### ОСНОВНЫЕ ХАРАКТЕРИСТИКИ РЕКЛАМНОЙ КОНСТРУКЦИИ:

#### РАЗМЕРЫ:

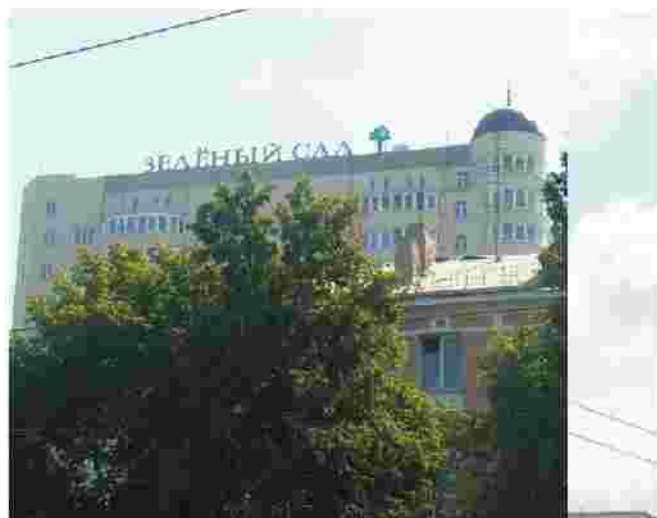
- размеры рекламной поверхности определяются габаритами крыши, на которой монтируется установка и несущей способностью стен здания.

#### КОНСТРУКЦИЯ:

- несущая конструкция обычно представляет собой пространственную раму, закрепленную к несущим элементам здания путем монтажа в стены, крепления анкерами, хомутами и т.п.
- рекламодатель монтируется на вертикальных стойках, закрепленных к несущей раме.

#### ПОДСВЕТ РЕКЛАМНОЙ КОНСТРУКЦИИ:

- крышные установки могут иметь внутренний подсвет, открытый неон, а также светодиодную подсветку.



## ВАРИАНТЫ ВОЗМОЖНОГО ДИЗАЙНА КРЫШНЫХ УСТАНОВОК



Администрация  
города Рязани

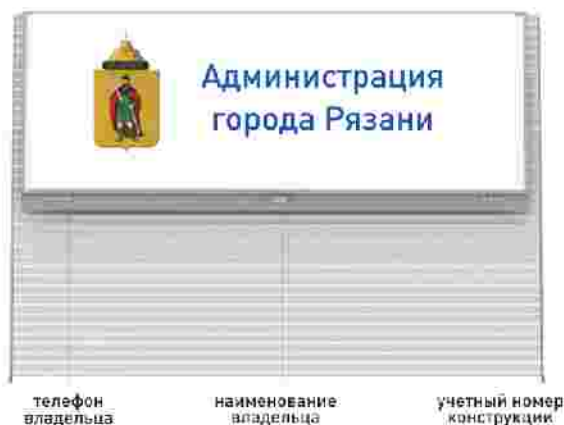




Администрация  
города Рязани

## 9. ВРЕМЕННЫЕ РЕКЛАМНЫЕ КОНСТРУКЦИИ

Временные рекламные конструкции: рекламные конструкции срок размещения которых обусловлен их функциональным назначением и местом установки (строительные сетки, временные ограждения строительных площадок, места торговли и иные подобные места, другие аналогичные технические средства) и составляет не более или 12 месяцев



### ОСНОВНЫЕ ХАРАКТЕРИСТИКИ РЕКЛАМНОЙ КОНСТРУКЦИИ:

#### РАЗМЕРЫ:

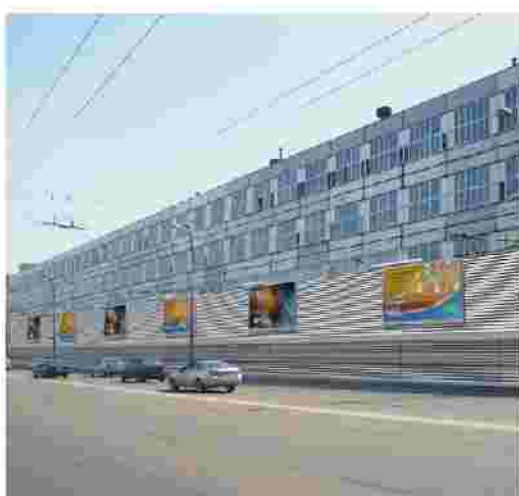
- размер рекламного поля ограничен размерами строительного ограждения
- основной цвет конструкции - серый (RAL 7015)
- в качестве дополнительных цветов могут использоваться - синий (RAL 5002), зелёный (RAL 6029), оранжевый (RAL 2009), бордовый (RAL 3004)

#### КОНСТРУКЦИЯ:

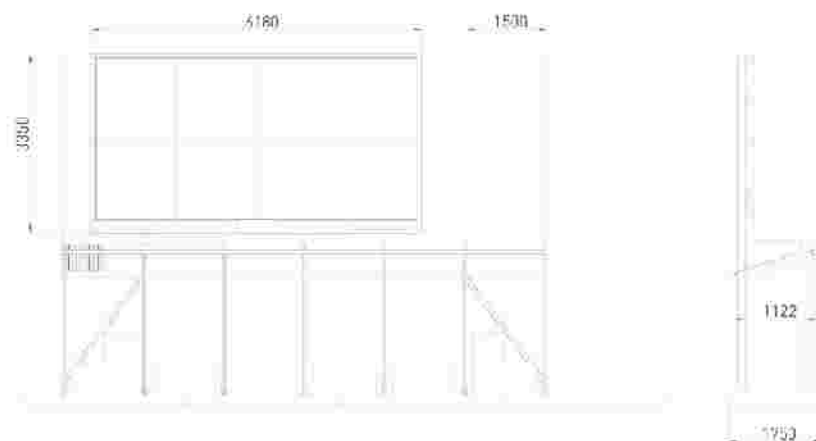
- отдельные щиты, мягкое оформление или сплошная лента
- рекламноситель размещается на рамных конструкциях в составе строительного ограждения путем натяжения винилового полотна по горизонтали и вертикали к натяжителям, смонтированным непосредственно на рамной конструкции

#### ПОДСВЕТ РЕКЛАМНОЙ КОНСТРУКЦИИ:

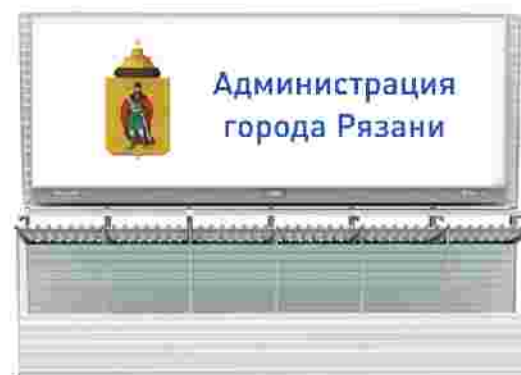
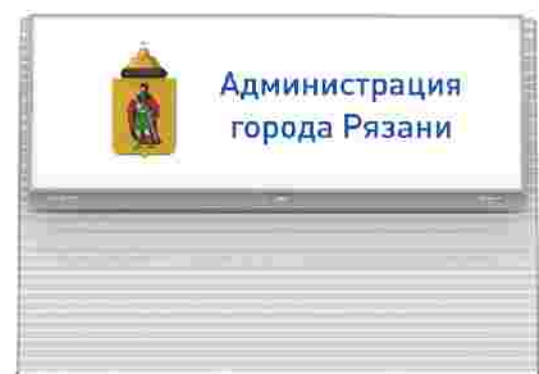
- рекламная конструкция имеет возможность оснащения внешним подсветом



## ВАРИАНТЫ ВОЗМОЖНОГО ДИЗАЙНА ВРЕМЕННЫХ РЕКЛАМНЫХ КОНСТРУКЦИЙ



Администрация  
города Рязани





Администрация  
города Рязани

## 10. ЭЛЕКТРОННЫЕ ЭКРАНЫ (ЭЛЕКТРОННЫЕ ТАБЛО)

Электронные экраны (электронные табло): рекламные конструкции, предназначенные для воспроизведения изображения на плоскости экрана за счет световызлучения светодиодов, ламп или иных источников или светоотражающих элементов с дополнительной подсветкой. Электронные экраны (электронные табло) могут размещаться как в виде отдельно стоящих конструкций, так и в виде конструкций размещаемых на стенах зданий и сооружений, а так же на крышах.



телефон  
владельца

учетный номер  
конструкции

наименование  
владельца



### ОСНОВНЫЕ ХАРАКТЕРИСТИКИ РЕКЛАМНОЙ КОНСТРУКЦИИ:

Информационное поле представляет собой электронный дисплей, основными элементами которого являются светодиоды, формирующие изображение.

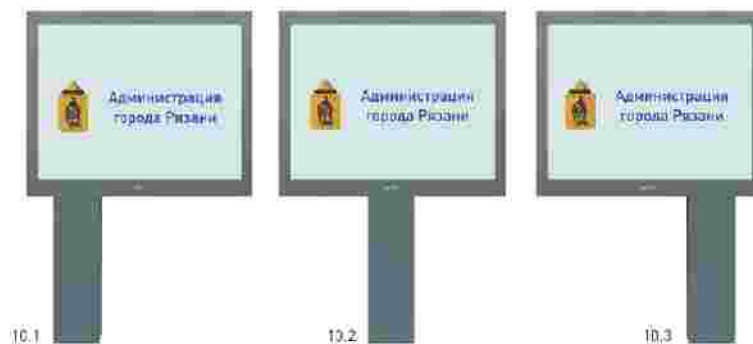
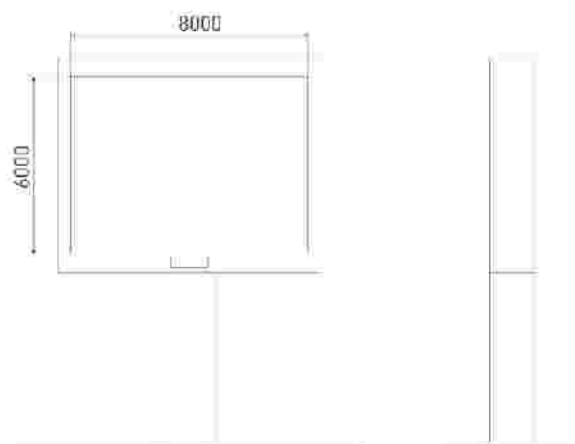
#### РАЗМЕРЫ:

- Габаритные размеры информационного поля электронного экрана определяются в каждом конкретном случае индивидуально
- основной цвет конструкции - серый (RAL 7015)

#### ОПОРНАЯ СТОЙКА:

- устанавливается под прямым углом к нижней кромке рекламной панели
- опорная стойка и декоративный корпус могут иметь различные варианты формы и цветового исполнения.

## ВАРИАНТЫ ВОЗМОЖНОГО ДИЗАЙНА ЭЛЕКТРОННЫХ ЭКРАНОВ (ЭЛЕКТРОННЫХ ТАБЛО)



Администрация  
города Рязани



10.4



10.5



Администрация  
города Рязани



## 11. ПАНЕЛИ-КРОНШТЕЙНЫ

Панели-кронштейны: световые, двусторонние консольные плоскостные рекламные конструкции, устанавливаемые на опорах (собственных опорах, мачтах-опорах городского освещения, опорах контактной сети) или на зданиях



телефон  
владельца

наименование  
владельца

учетный номер  
конструкции

### ОСНОВНЫЕ ХАРАКТЕРИСТИКИ РЕКЛАМНОЙ КОНСТРУКЦИИ:

#### РАЗМЕРЫ:

- размеры информационного поля: 1,5м x 1,0м; 1,8м x 1,2м
- расположение рекламного поля - вертикальное
- внешние габариты рекламной панели: не более 2,3м x 1,7м
- основной цвет конструкции - серый (RAL 7015)

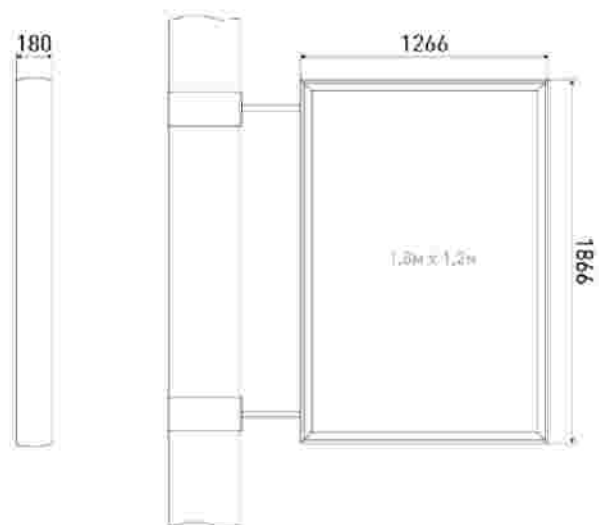
#### ОПИСАНИЕ ИНФОРМАЦИОННОЙ ПАНЕЛИ:

Информационная панель представляет собой металлическую раму облицованную декоративным материалом (алюминиевый, пластиковый профиль и т.п.), жестко соединенную с опорной стойкой. В качестве стойки могут быть использованы опоры городской контактной сети. Крепление информационной панели в этом варианте выполняется в виде хомутов.

Рекламные поверхности выполнены из антивандального материала: поликарбонат, оцинкованные панели, водостойкая фанера и т.п. для вариантов статичного исполнения.

Для вариантов динамической технологии смены изображения призматрон используется механизм смены изображения. Смена изображения производится путем периодического вращения вертикальных ламелей. Для вариантов динамической смены изображения скроллер, смена изображения производится путем периодического вертикального перемещения изображений, через верхний и нижний горизонтальные валы.

## ВАРИАНТЫ ВОЗМОЖНОГО ДИЗАЙНА ПАНЕЛЕЙ-КРОНШТЕЙНОВ



11.3



Администрация  
города Рязани



Администрация  
города Рязани

## 12. ОБЪЕМНО-ПРОСТРАНСТВЕННЫЕ КОНСТРУКЦИИ 3м X 1,4м (ПИЛАРЫ, ТУМБЫ)

Объемно-пространственные конструкции: рекламные конструкции, на которых для распространения рекламной информации используются как объем конструкции, так и поверхность.

наименование  
владельца



телефон  
владельца

учетный номер  
конструкции

### ОСНОВНЫЕ ХАРАКТЕРИСТИКИ РЕКЛАМНОЙ КОНСТРУКЦИИ:

#### РАЗМЕРЫ:

- размер информационного поля: 3м x 1,4м; 3м x 0,85м;
- расположение рекламного поля – вертикальное
- основной цвет конструкции – серый (RAL 7015)

#### ТЕХНОЛОГИЯ ЗАМЕНЫ ИЗОБРАЖЕНИЯ:

- размещение бумажного постера
- размещение винилового постера

#### ОПИСАНИЕ КОНСТРУКЦИИ:

Представляет собой отдельно стоящие двух- и трехсторонние рекламные конструкции. Каркас рекламносителя выполнен из металлического профиля, облицованного декоративными материалами. Рекламные поверхности выполнены в виде ставков из прозрачного антивандального материала: поликарбонат, оргстекло. Для вариантов динамической технологии смены изображения призматрон используется механизм смены изображения. Смена изображения производится путем периодического вращения вертикальных ламелей. Фундамент рекламносителя облицован декоративной юбкой.

#### ВОЗМОЖНЫЕ ТЕХНОЛОГИИ СМЕНЫ ИЗОБРАЖЕНИЙ:

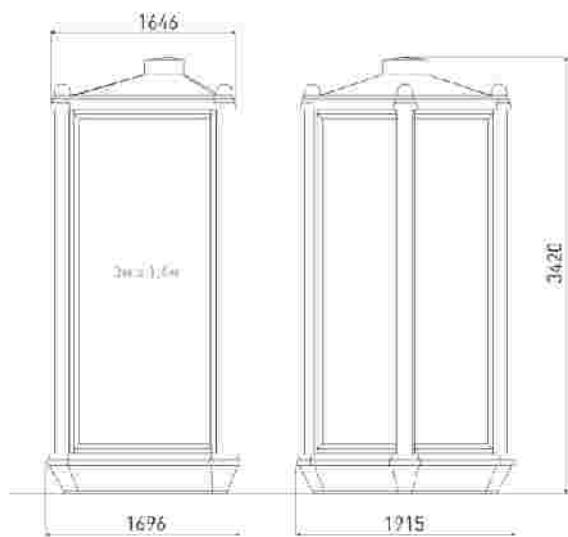
- призматрон
- скроллер
- другие технологии автоматической смены изображений

#### ПОДСВЕТ РЕКЛАМНОЙ КОНСТРУКЦИИ:

- рекламная конструкция имеет внутренний подсвет



**ВАРИАНТЫ ВОЗМОЖНОГО ДИЗАЙНА  
ОБЪЕМНО-ПРОСТРАНСТВЕННЫХ КОНСТРУКЦИЙ 3м X 1,4м (ПИЛАРЫ, ТУМБЫ)**



12.1



12.2



12.3



Администрация  
города Рязани



Администрация  
города Рязани

### 13. ОБЪЕМНО-ПРОСТРАНСТВЕННЫЕ КОНСТРУКЦИИ 1.8м X 1.2м (ПИЛОН)

Объемно-пространственные конструкции, имеющие внешние поверхности для размещения информации и состоящие из заглубленного фундамента, каркаса и информационного поля.



#### ОСНОВНЫЕ ХАРАКТЕРИСТИКИ РЕКЛАМНОЙ КОНСТРУКЦИИ:

##### РАЗМЕРЫ:

- размер информационного поля: 1,8м x 1,2м
- расположение рекламного поля - вертикальное
- внешние габариты рекламной панели: не более 2,3м x 1,7м
- основной цвет конструкции - серый (RAL 7015)

##### ТЕХНОЛОГИЯ ЗАМЕНЫ ИЗОБРАЖЕНИЯ:

- размещение бумажного постера
- размещение винилового постера

##### ОПИСАНИЕ ИНФОРМАЦИОННОЙ ПАНЕЛИ:

Информационная панель представляет собой металлическую раму облицованную декоративными материалами, жестко соединенную с опорной стойкой. Соединение опоры и металлической рамы фланцевов, высокопрочными болтами. Соединение закрыто декоративной облицовкой.

Рекламные поверхности выполнены в виде откидных створок с безопасным закаленным стеклом. Для вариантов динамической технологии смены изображения призматрон используется механизм смены изображения. Смена изображения производится путем периодического вращения вертикальных ламелей. Для вариантов динамической смены изображения скроллер, смена изображения производится путем периодического вертикального перемещения изображений через верхний и нижний горизонтальный валы.

##### ОПОРНАЯ СТОЙКА:

- высота стойки: от 80см до 120см
- облицовка конструкций может быть выполнена из различных безопасных материалов (металл, пластик, каленое стекло и др.)

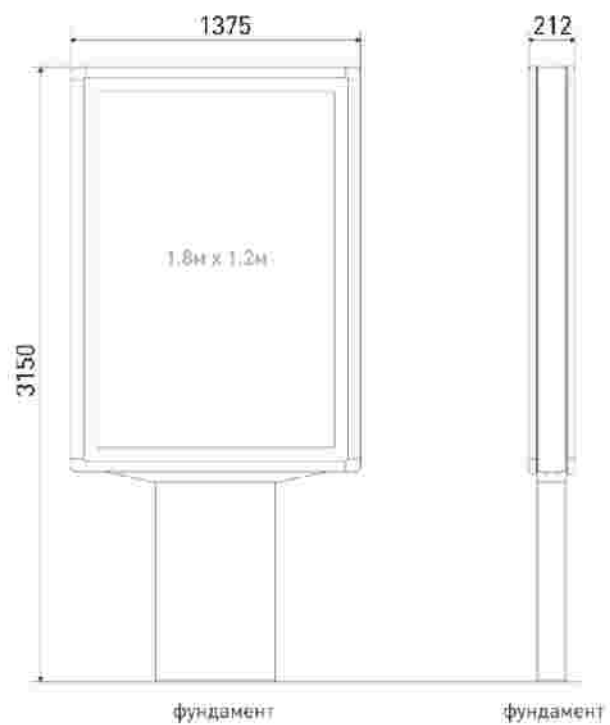
##### ВОЗМОЖНЫЕ ТЕХНОЛОГИИ СМЕНЫ ИЗОБРАЖЕНИЙ:

- призматрон
- скроллер
- другие технологии автоматической смены изображений

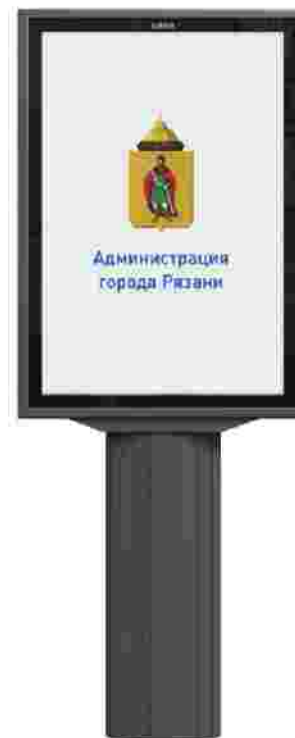
##### ПОДСВЕТ РЕКЛАМНОЙ КОНСТРУКЦИИ:

- рекламная конструкция должна иметь внутренний подсвет

**ВАРИАНТЫ ВОЗМОЖНОГО ДИЗАЙНА**  
**ОБЪЕМНО-ПРОСТРАНСТВЕННЫХ КОНСТРУКЦИЙ 1.8м X 1.2м (ПИЛОН)**



13.1



13.2



Администрация  
города Рязани



Администрация  
города Рязани

## 14. ОБЪЕМНО-ПРОСТРАНСТВЕННЫЕ КОНСТРУКЦИИ 1,8м X 1,2м (HORECA)

Объемно-пространственная конструкция HoReCa – двусторонний консольный плоскостной объект наружной рекламы и информации, устанавливаемый на собственной опоре.



### ОСНОВНЫЕ ХАРАКТЕРИСТИКИ РЕКЛАМНОЙ КОНСТРУКЦИИ:

#### РАЗМЕРЫ:

- размер информационного поля: 1,8м x 1,2м
- расположение рекламного поля - вертикальное
- внешние габариты рекламной панели: не более 2,3м x 1,7м
- основной цвет конструкции - серый (RAL 7015)

#### ОПИСАНИЕ ИНФОРМАЦИОННОЙ ПАНЕЛИ:

Информационная панель представляет собой металлическую раму облицованную декоративным материалом, (алюминиевый, пластиковый профиль и т.п.), жестко соединенную с опорной стойкой. Рекламные поверхности выполнены из антивандалного материала: поликарбонат, оргстекло и представляют собой световой короб, для вариантов статичного исполнения. Для вариантов динамической технологии смены изображения призматрон используется механизм смены изображения. Смена изображения производится путем периодического вращения вертикальных ламелей. Для вариантов динамической смены изображения скроллер, смена изображения производится путем периодического вертикального перемещения изображения через верхний и нижний горизонтальные валы.

#### ОПОРНАЯ СТОЙКА:

- выполняется из круглой трубы
- допустимая высота опорной стойки от поверхности земли до низа короба:
  - при размещении на тротуаре либо зелёной зоне от 2,1м до 3,5м;
  - при размещении вдоль проезжей части от 3,5м
- цвет опорной стойки: серый (RAL 7015)

#### ТЕХНОЛОГИЯ ЗАМЕНЫ ИЗОБРАЖЕНИЯ:

- самосклеющая плёнка

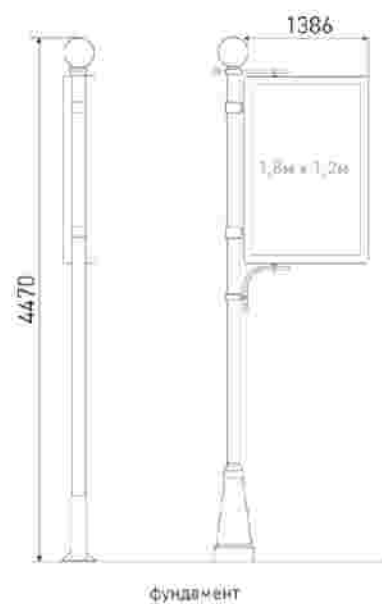
#### ВОЗМОЖНЫЕ ТЕХНОЛОГИИ СМЕНЫ ИЗОБРАЖЕНИЙ:

- призматрон
- скроллер
- другие технологии автоматической смены изображений

#### ПОДСВЕТ РЕКЛАМНОЙ КОНСТРУКЦИИ:

- HoReCa должна иметь внутренний подсвет

# ВАРИАНТЫ ВОЗМОЖНОГО ДИЗАЙНА ОБЪЕМНО-ПРОСТРАНСТВЕННЫХ КОНСТРУКЦИЙ 1,8м X 1,2м (HORECA)



[14.]



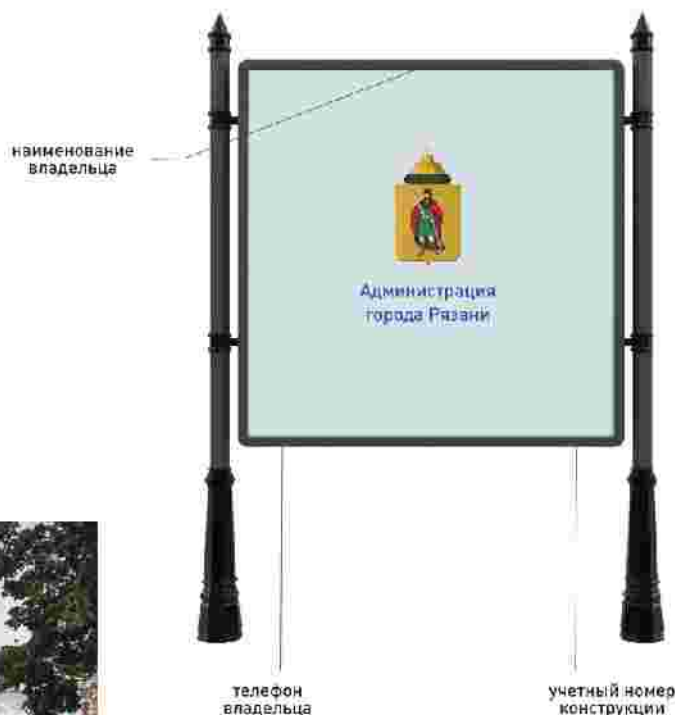
Администрация  
города Рязани



Администрация  
города Рязани

## 15. ОБЪЕМНО-ПРОСТРАНСТВЕННЫЕ КОНСТРУКЦИИ 1,5м X 1,5м (ИНФОРМАЦИОННЫЙ СТЕНД)

Объемно-пространственные конструкции имеющие внешние поверхности для размещения информации (от 1-й до 2-х) и состоящие из заглубляемого фундамента, каркаса и информационного поля.



### ОСНОВНЫЕ ХАРАКТЕРИСТИКИ РЕКЛАМНОЙ КОНСТРУКЦИИ:

#### РАЗМЕРЫ:

- размер информационного поля: 1,5м x 1,5м
- внешние габариты рекламной панели: не более 2,0м x 2,0м
- основной цвет конструкции – серый (RAL 7015)

#### ОПИСАНИЕ ИНФОРМАЦИОННОЙ ПАНЕЛИ:

Информационная панель представляет собой металлическую раму облицованную декоративным материалом, (алюминиевый, пластиковый профиль и т.п.), жестко соединенную с опорными стойками. Рекламные поверхности выполнены из антивандального материала: оцинкованные панели, водостойкая фанера, вспененный ПВХ и т.п. для вариантов без подсветки. Поликарбонат, оргстекло для вариантов с внутренней подсветкой. В этом случае рекламные поверхности представляют собой световой короб.

#### ОПОРНАЯ СТОЙКА:

- выполняется из круглой трубы
- цвет опорной стойки: серый (RAL 7015)

#### ТЕХНОЛОГИЯ ЗАМЕНЫ ИЗОБРАЖЕНИЯ:

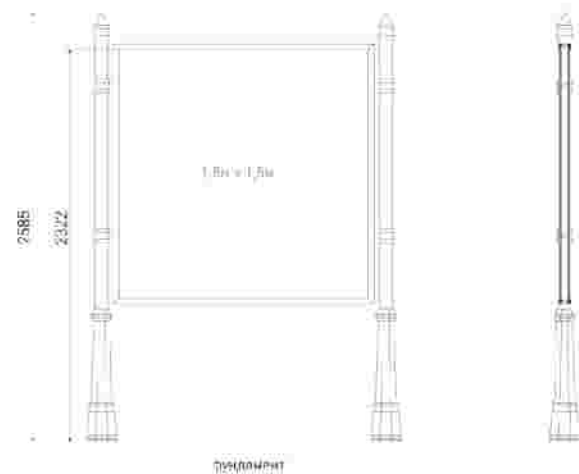
- размещение бумажного постера
- самоклеющаяся пленка

#### ПОДСВЕТ РЕКЛАМНОЙ КОНСТРУКЦИИ:

- рекламная конструкция имеет возможность оснащения внутренним подсветом



**ВАРИАНТЫ ВОЗМОЖНОГО ДИЗАЙНА**  
**ОБЪЕМНО-ПРОСТРАНСТВЕННЫХ КОНСТРУКЦИЙ 1,5м X 1,5м (ИНФОРМАЦИОННЫЙ СТЕНД)**



15.1



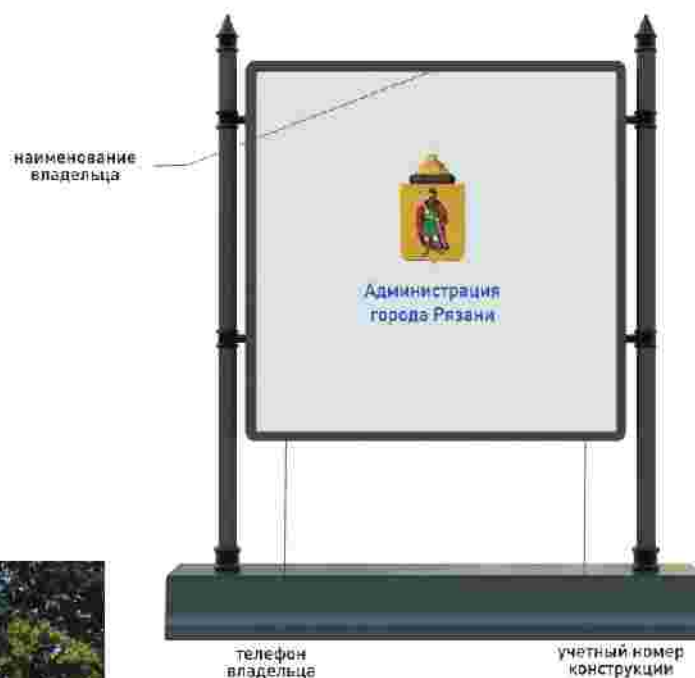
Администрация  
города Рязани



Администрация  
города Рязани

## 16. ОБЪЕМНО-ПРОСТРАНСТВЕННЫЕ КОНСТРУКЦИИ 1,8м X 1,8м (АФИШНЫЙ СТЕНД)

Объемно-пространственные конструкции, имеющие внешние поверхности для размещения информации (от 1-й до 2-х) и состоящие из заглубляемого фундамента, каркаса и информационного поля.



### ОСНОВНЫЕ ХАРАКТЕРИСТИКИ РЕКЛАМНОЙ КОНСТРУКЦИИ:

#### РАЗМЕРЫ:

- размер информационного поля: 1,8м x 1,8м
- внешние габариты рекламной панели: не более 2,4м x 2,4м
- цвет облицовки, опорных стоек и фундамента конструкции - серый [RAL 7015]

#### ТЕХНОЛОГИЯ ЗАМЕНЫ ИЗОБРАЖЕНИЯ:

- переклейка бумажного постера

#### ОПИСАНИЕ ИНФОРМАЦИОННОЙ ПАНЕЛИ:

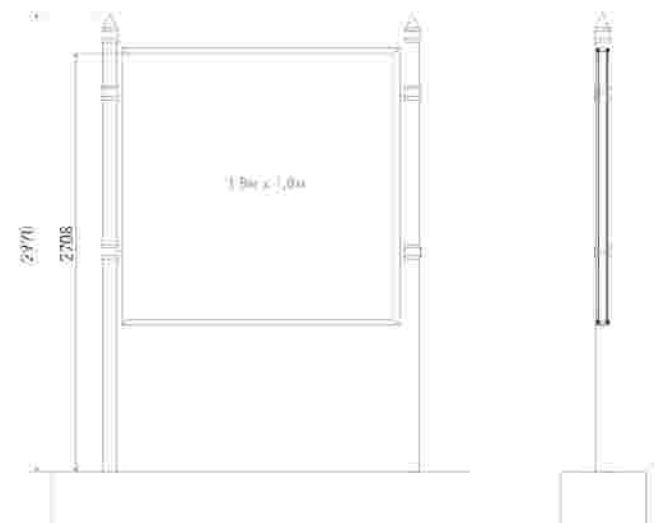
Информационная панель представляет собой металлическую раму облицованную декоративным материалом, (алюминиевый, пластиковый профиль и т.п.), жестко соединенную с опорными стойками. В случае размещения информационной панели на стенах зданий и сооружений крепление производится анкерными болтами. Рекламные поверхности выполнены из антивандального материала: оцинкованные панели, водостойкая фанера, вспененный ПВХ и т.п. для вариантов без подсветки. Поликарбонат, оргстекло для вариантов с внутренней подсветкой. В этом случае рекламные поверхности представляют собой световой короб.

#### ПОДСВЕТ РЕКЛАМНОЙ КОНСТРУКЦИИ:

- рекламная конструкция имеет возможность оснащения внутренним подсветом



# ВАРИАНТЫ ВОЗМОЖНОГО ДИЗАЙНА ОБЪЕМНО-ПРОСТРАНСТВЕННЫХ КОНСТРУКЦИЙ 1,8м X 1,8м (АФИШНЫЙ СТЕНД)



16.1



Администрация  
города Рязани



16.2



Администрация  
города Рязани

## 17. ОБЪЕМНО-ПРОСТРАНСТВЕННЫЕ КОНСТРУКЦИИ (ИНФОРМАЦИОННО-КОММУНИКАЦИОННЫЙ УКАЗАТЕЛЬ)

Уличные информационно-коммуникационные указатели расположения городских объектов: двусторонние или односторонние плоскостные модульные конструкции с внутренним подсветом, устанавливаемые на опорах (собственных опорах, мачтах-опорах городского освещения, опорах контактной сети) и содержащие информацию об уличной системе (название улиц, проспектов, площадей, переулков, и т.п.), местах нахождения учреждений и организаций городского, окружного и муниципального значения, культурно-исторических памятников, предприятий и организаций потребительского рынка, прочих объектов городской инфраструктуры.



### ОСНОВНЫЕ ХАРАКТЕРИСТИКИ РЕКЛАМНОЙ КОНСТРУКЦИИ:

#### РАЗМЕРЫ:

- размеры информационного поля:  
длина от 835мм до 1200мм  
высота от 265мм до 1800мм
- основной цвет конструкции - серый (RAL 7015)

#### ОПИСАНИЕ ИНФОРМАЦИОННОЙ ПАНЕЛИ:

Информационные модули представляют собой металлические рамы облицованные декоративным материалом (алюминиевый, пластиковый профиль и т.п.), жестко соединенные с опорной стойкой.

В качестве стойки могут быть использованы:

- опоры городской сети. Крепление модулей в этом варианте выполняется в виде хомутов.
- стены зданий и сооружений. Крепление модулей в этом варианте производится с помощью анкерных болтов.

Рекламные поверхности модулей выполнены из антивандального материала (поликарбонат, оргстекло либо литой пластик) в виде световых коробов.

#### ОПОРНАЯ СТОЙКА:

- допустимая высота опорной стойки: 4,9м
- цвет опорной стойки: серый (RAL 7015)

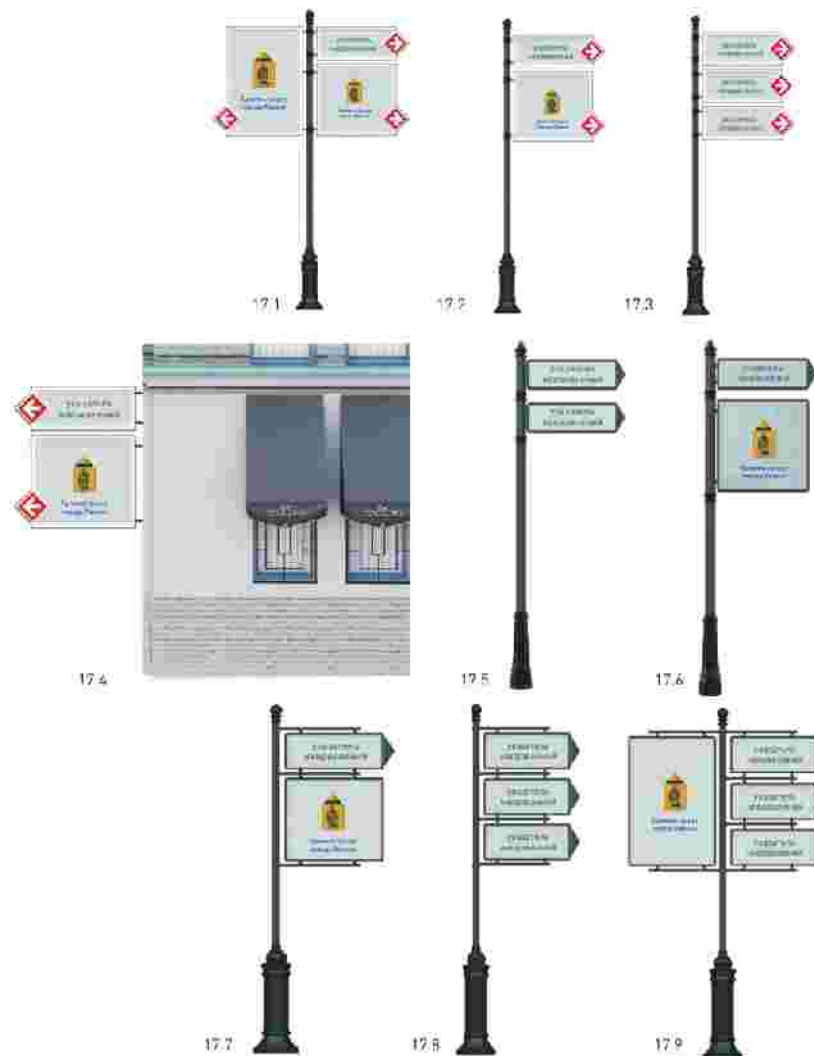
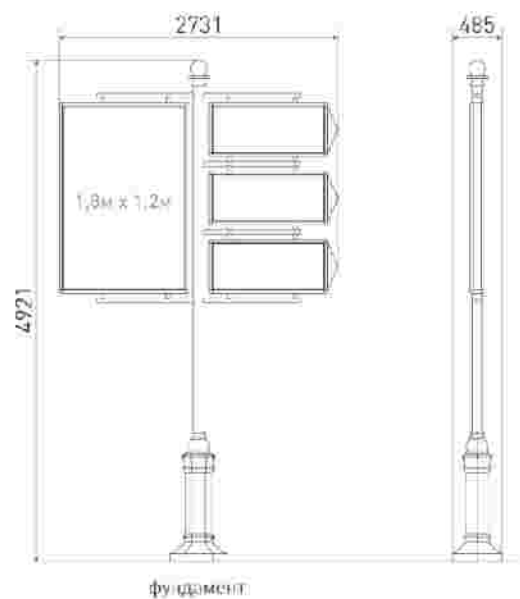
#### ПОДСВЕТ РЕКЛАМНОЙ КОНСТРУКЦИИ:

- конструкция должна иметь внутренний подсвет модулей

## ВАРИАНТЫ ВОЗМОЖНОГО ДИЗАЙНА ОБЪЕМНО-ПРОСТРАНСТВЕННЫХ КОНСТРУКЦИЙ (ИНФОРМАЦИОННО-КОММУНИКАЦИОННЫЙ УКАЗАТЕЛЬ)



Администрация  
города Рязани





Администрация  
города Рязани

## 18. ПЕШЕХОДНЫЕ ОГРАЖДЕНИЯ 0,8м X 1,5м

Реклама на пешеходных ограждениях - реклама, устанавливаемая на застекленной или иной плоскости пешеходных ограждений.



### ОСНОВНЫЕ ХАРАКТЕРИСТИКИ РЕКЛАМНОЙ КОНСТРУКЦИИ:

#### РАЗМЕРЫ:

- размер информационного поля: 0,8м x 1,5м
- расположение рекламного поля - горизонтальное
- основной цвет конструкции - серый (RAL 7015)

#### ОПИСАНИЕ ИНФОРМАЦИОННОЙ ПАНЕЛИ:

Информационная панель представляет собой металлическую раму облицованную декоративным материалом, (алюминиевый, пластиковый профиль и т.п.), жестко соединенную с опорной стойкой. Рекламные поверхности выполнены в виде светового короба с откидными створками из антивандального материала: поликарбонат, оргстекло, закаленное стекло.

#### ОПОРНАЯ СТОЙКА:

- устанавливается под прямым углом к нижней кромке рекламной панели
- цвет опорной стойки: серый (RAL 7015)

#### ТЕХНОЛОГИЯ ЗАМЕНЫ ИЗОБРАЖЕНИЯ:

- бумажный постер

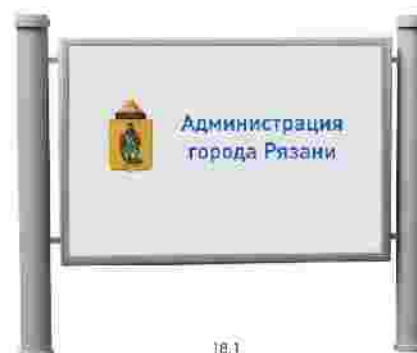
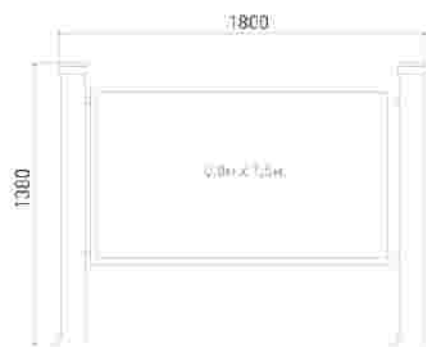
#### ВОЗМОЖНЫЕ ТЕХНОЛОГИИ СМЕНЫ ИЗОБРАЖЕНИЙ:

- призматрон
- скроллер
- другие технологии автоматической смены изображений

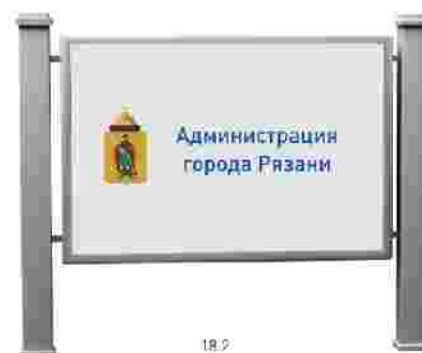
#### ПОДСВЕТ РЕКЛАМНОЙ КОНСТРУКЦИИ:

- конструкция должна иметь внутренний подсвет

ВАРИАНТЫ ВОЗМОЖНОГО ДИЗАЙНА  
ПЕШЕХОДНЫХ ОГРАЖДЕНИЙ 0,8м X 1,5м



18.1



18.2



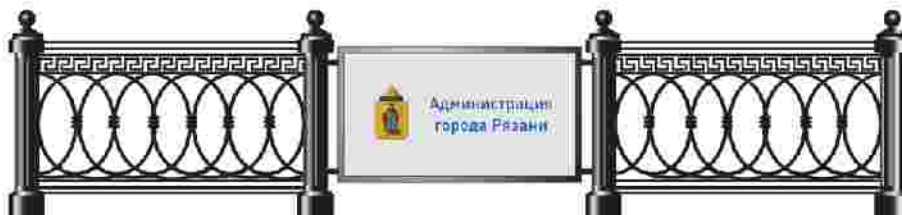
Администрация  
города Рязани



Администрация  
города Рязани

## 19. ДЕКОРАТИВНЫЕ ПЕШЕХОДНЫЕ ОГРАЖДЕНИЯ 0,8м X 1,5м

Объекты наружной рекламы на декоративных пешеходных ограждениях - реклама, устанавливаемая на застекленной или иной плоскости пешеходных ограждений.



### ОСНОВНЫЕ ХАРАКТЕРИСТИКИ РЕКЛАМНОЙ КОНСТРУКЦИИ

#### РАЗМЕРЫ:

- размер информационного поля: 0,8м x 1,5м
- расположение рекламного поля - горизонтальное
- основной цвет конструкции - черный

#### ОПИСАНИЕ ИНФОРМАЦИОННОЙ ПАНЕЛИ:

Информационная панель представляет собой металлическую раму облицованную декоративным материалом, (алюминиевый, пластиковый профиль и т.п.), жестко соединенную с опорной стойкой. Рекламные поверхности выполнены в виде светового короба с откидными створками из антивандального материала: поликарбонат оргстекло, закаленное стекло.

#### ОПОРНАЯ СТОЙКА:

- чугун, литье, имитация чугунного литья
- цвет опорной стойки: черный

#### ТЕХНОЛОГИЯ ЗАМЕНЫ ИЗОБРАЖЕНИЯ:

- бумажный постер

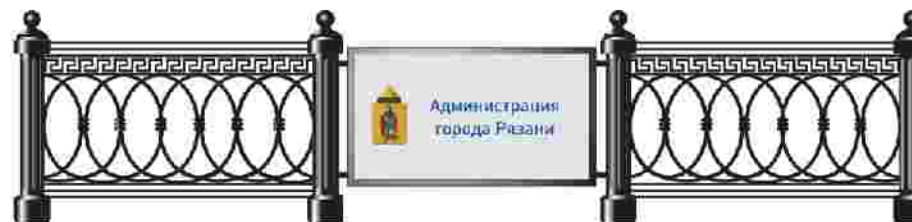
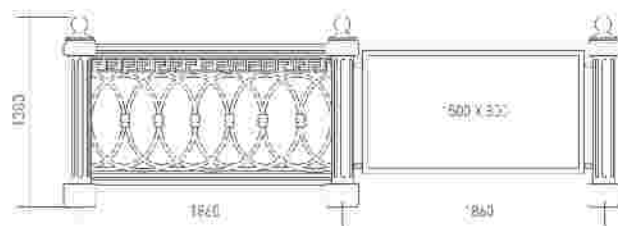
#### ВОЗМОЖНЫЕ ТЕХНОЛОГИИ СМЕНЫ ИЗОБРАЖЕНИЙ:

- призматрон
- скроллер
- другие технологии автоматической смены изображений

#### ПОДСВЕТ РЕКЛАМНОЙ КОНСТРУКЦИИ:

- конструкция должна иметь внутренний подсвет

ВАРИАНТЫ ВОЗМОЖНОГО ДИЗАЙНА  
ДЕКОРАТИВНЫХ ПЕШЕХОДНЫХ ОГРАЖДЕНИЙ 0,8м X 1,5м



15.1



Администрация  
города Рязани



Администрация  
города Рязани

## 20. ОБЪЕМНО-ПРОСТРАНСТВЕННЫЕ КОНСТРУКЦИИ (ПИЛОН С ОСТАНОВОЧНЫМ НАВЕСОМ)

Отдельно-стоящие на земле элементы благоустройства, имеющие внешние поверхности для размещения информации и состоящие из заглубляемого фундамента, каркаса и информационного поля.



### ОСНОВНЫЕ ХАРАКТЕРИСТИКИ РЕКЛАМНОЙ КОНСТРУКЦИИ

#### РАЗМЕРЫ:

- размер информационного поля: 1,3м x 1,2м
- расположение рекламного поля - вертикальное
- размер информационного поля для некоммерческой информации: 0,85м x 1,1м
- основной цвет конструкции - серый [RAL 7015]

#### ТЕХНОЛОГИЯ ЗАМЕНЫ ИЗОБРАЖЕНИЯ:

- размещение бумажного постера
- размещение винилового постера

#### ОСТАНОВОЧНЫЙ ПАВИЛЬОН:

- может быть выполнен из различных материалов одновременно: металл, безопасное стекло, безопасный пластик



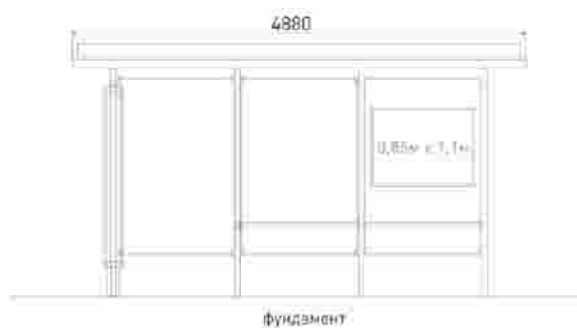
### ОПИСАНИЕ КОНСТРУКЦИИ:

Навес ожидания общественного транспорта представляет собой стальную конструкцию, с заглубленным основанием. Закладные элементы павильона сварные, покрытые грунтовкой. Крыша павильона остеклена тонированным поликарбонатом и оснащена жолобом для сбора и отвода воды. Цвет окраски - серый 1RAL 900. Для остекления задней стенки павильона использовано закаленное безопасное стекло. Информационная панель представляет собой металлическую раму облицованную декоративными материалами жестко соединенную с опорной стойкой. Соединение опоры и металлической рамы фланцевое, высокопрочными болтами. Соединение закрыто декоративной облицовкой. Рекламные поверхности выполнены в виде откидных створок с безопасным закаленным стеклом. Для вариантов динамической технологии смены изображения призматрон используется механизм смены изображения. Смена изображения производится путем периодического вращения вертикальных ламелей. Для вариантов динамической смены изображения скроллер, смена изображения производится путем периодического вертикального перемещения изображений через верхний и нижний горизонтальные валы.

#### ПОДСВЕТ РЕКЛАМНОЙ КОНСТРУКЦИИ:

- рекламная конструкция должна иметь внутренний подсвет

## ВАРИАНТЫ ВОЗМОЖНОГО ДИЗАЙНА ОБЪЕМНО-ПРОСТРАНСТВЕННЫХ КОНСТРУКЦИЙ (ПИЛОН С ОСТАНОВОЧНЫМ НАВЕСОМ)



Администрация  
города Рязани



Администрация  
города Рязани

## 23. ФЛАГОВЫЕ КОМПОЗИЦИИ

Флаговые композиции - рекламные конструкции состоящие из основания, одного или нескольких флажков (стоек) и мягких полотнищ



### ОСНОВНЫЕ ХАРАКТЕРИСТИКИ РЕКЛАМНОЙ КОНСТРУКЦИИ:

#### ОПОРНЫЕ СТОЙКИ КОНСТРУКЦИИ:

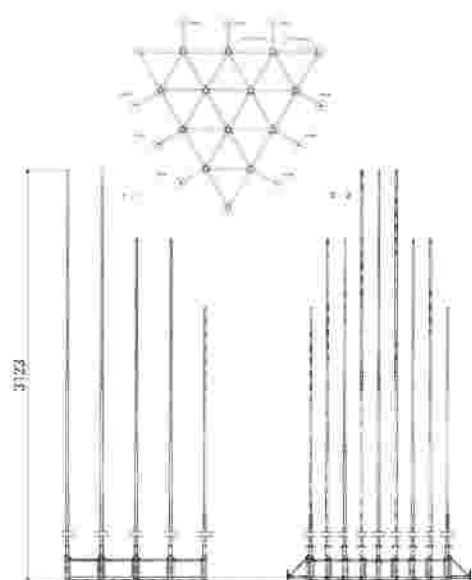
- выполнены из круглой профильной трубы (диаметр от 5см до 10см)
- допустимая высота опорной стойки: от 8м до 12м
- размер полотнища: 6м х 1,2м

#### МАТЕРИАЛ:

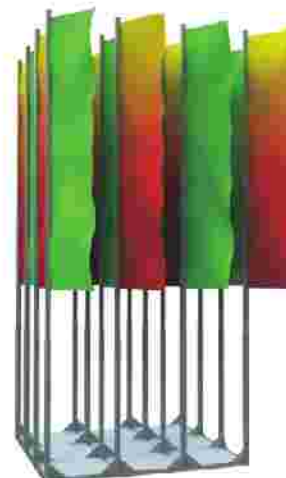
- цвет опорной стойки - серый
- стальная профильная труба
- тросовая система натяжения: стальной канат
- информационное поле: декоративное полотно из искусственного шелка
- способ нанесения изображения: термопечать, трафаретная печать



## ВАРИАНТЫ ВОЗМОЖНОГО ДИЗАЙНА ФЛАГОВЫХ КОМПОЗИЦИЙ



23.1



23.2



23.3



Администрация  
города Рязани